



# Unternehmensorganisation Stoll Gruppe

Präsentation Gesamtunternehmen

Stand 07.02.2023

# Unternehmens- organisation

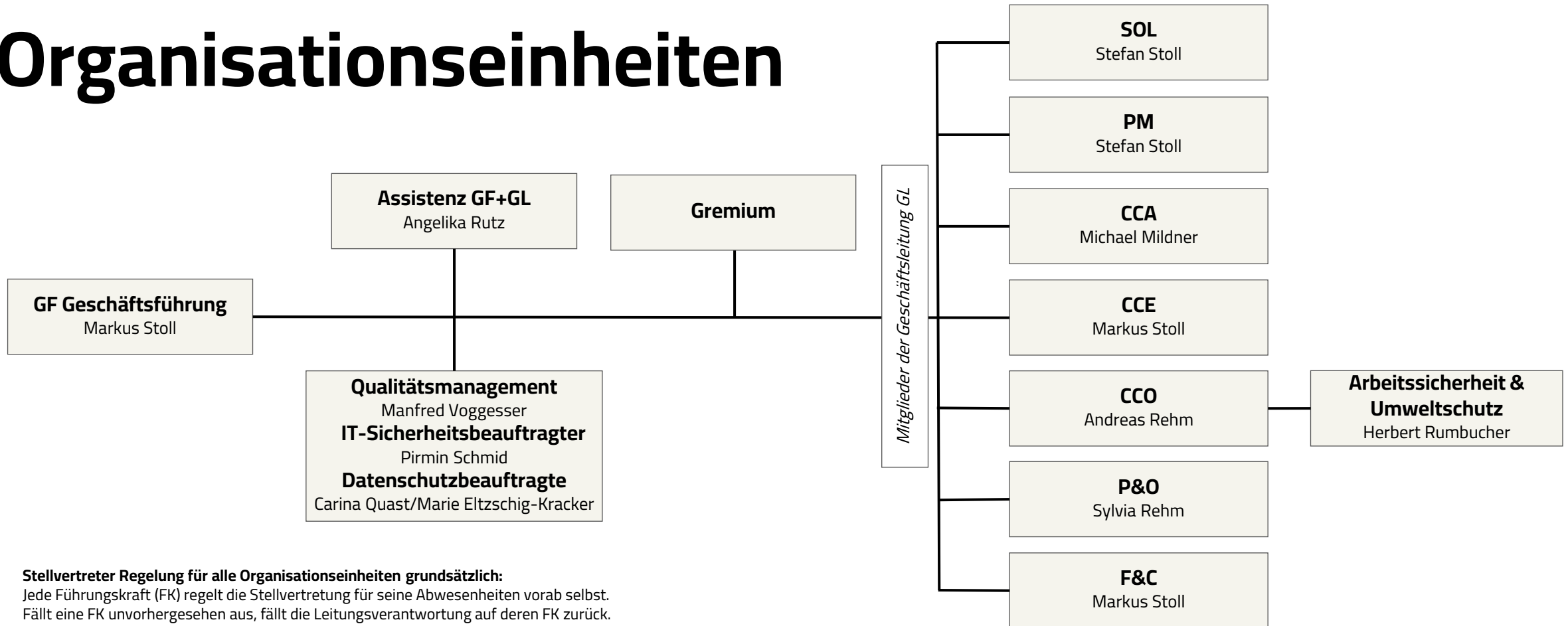
## Funktionen

- SOL – Solutions
- PM – Project Management
- CCA – Competence Center Automation
- CCE – Competence Center Engineering
- CCO – Competence Center Operations
- F&C – Finance & Controlling
- P&O – People & Organisation

## Auslandsgesellschaften

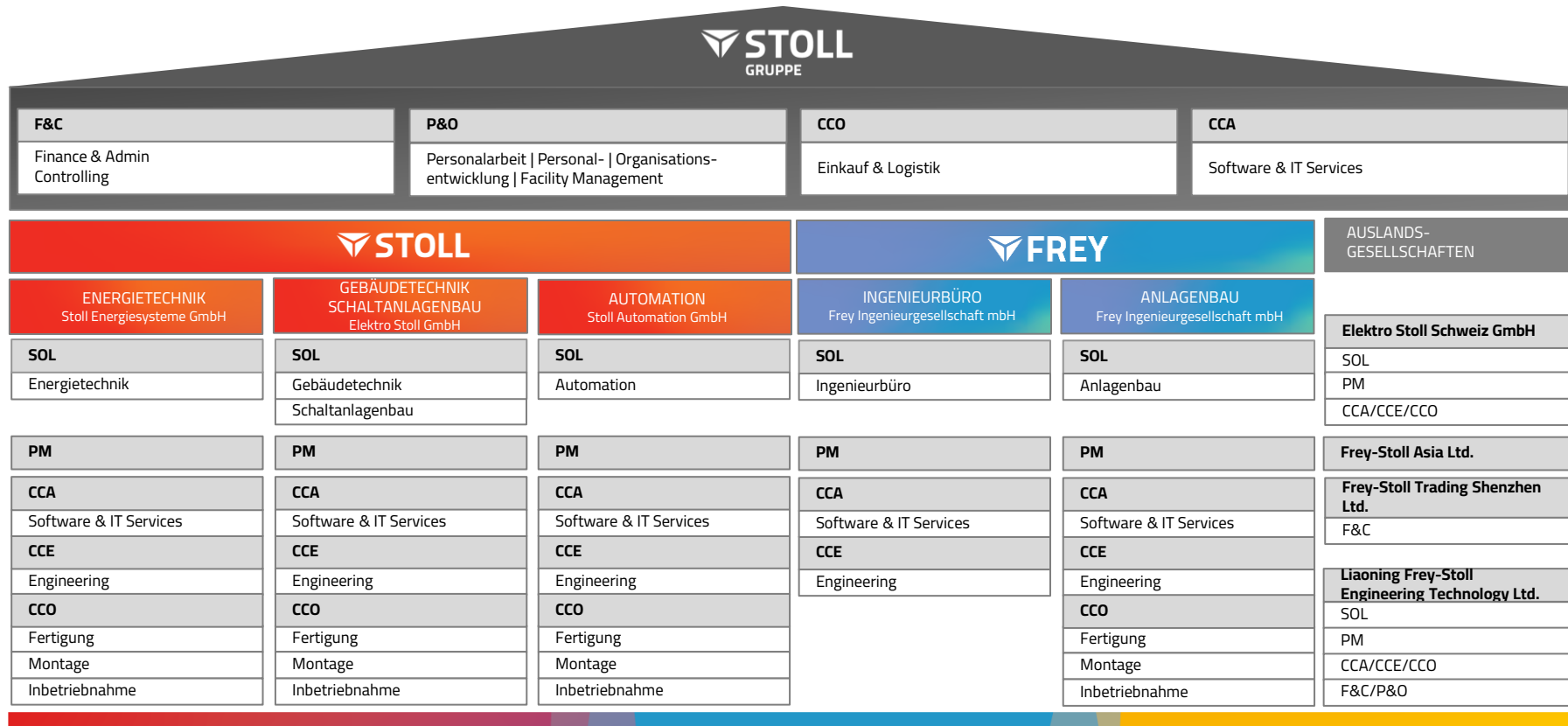
- SCH – Elektro Stoll Schweiz GmbH
- FST – Frey-Stoll Trading Shenzhen Ltd.
- FSA – Frey-Stoll Asia Limited
- FSL – Liaoning Frey-Stoll Engineering Technology Ltd.

# Organisationseinheiten

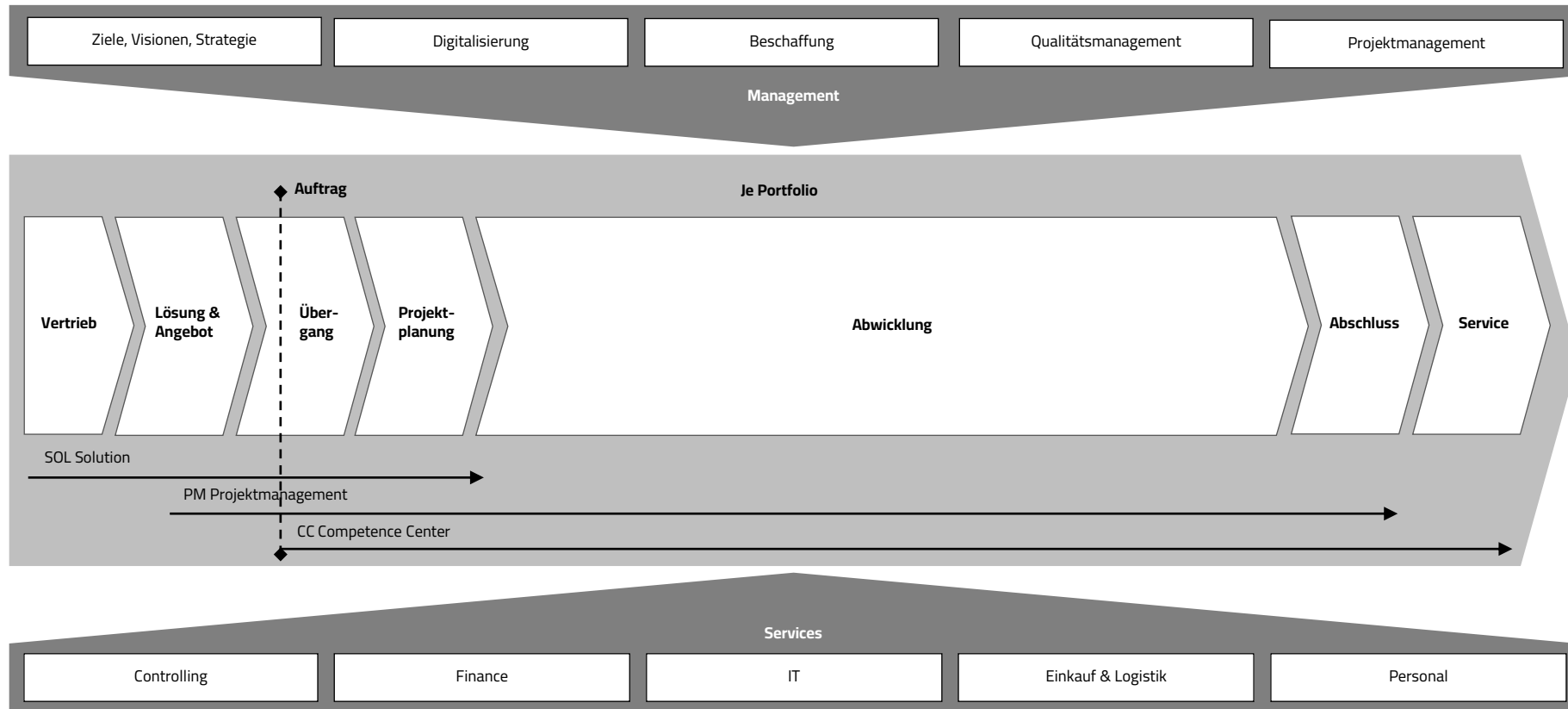


**Stellvertreter Regelung für alle Organisationseinheiten grundsätzlich:**  
 Jede Führungskraft (FK) regelt die Stellvertretung für seine Abwesenheiten vorab selbst.  
 Fällt eine FK unvorhergesehen aus, fällt die Leitungsverantwortung auf deren FK zurück.

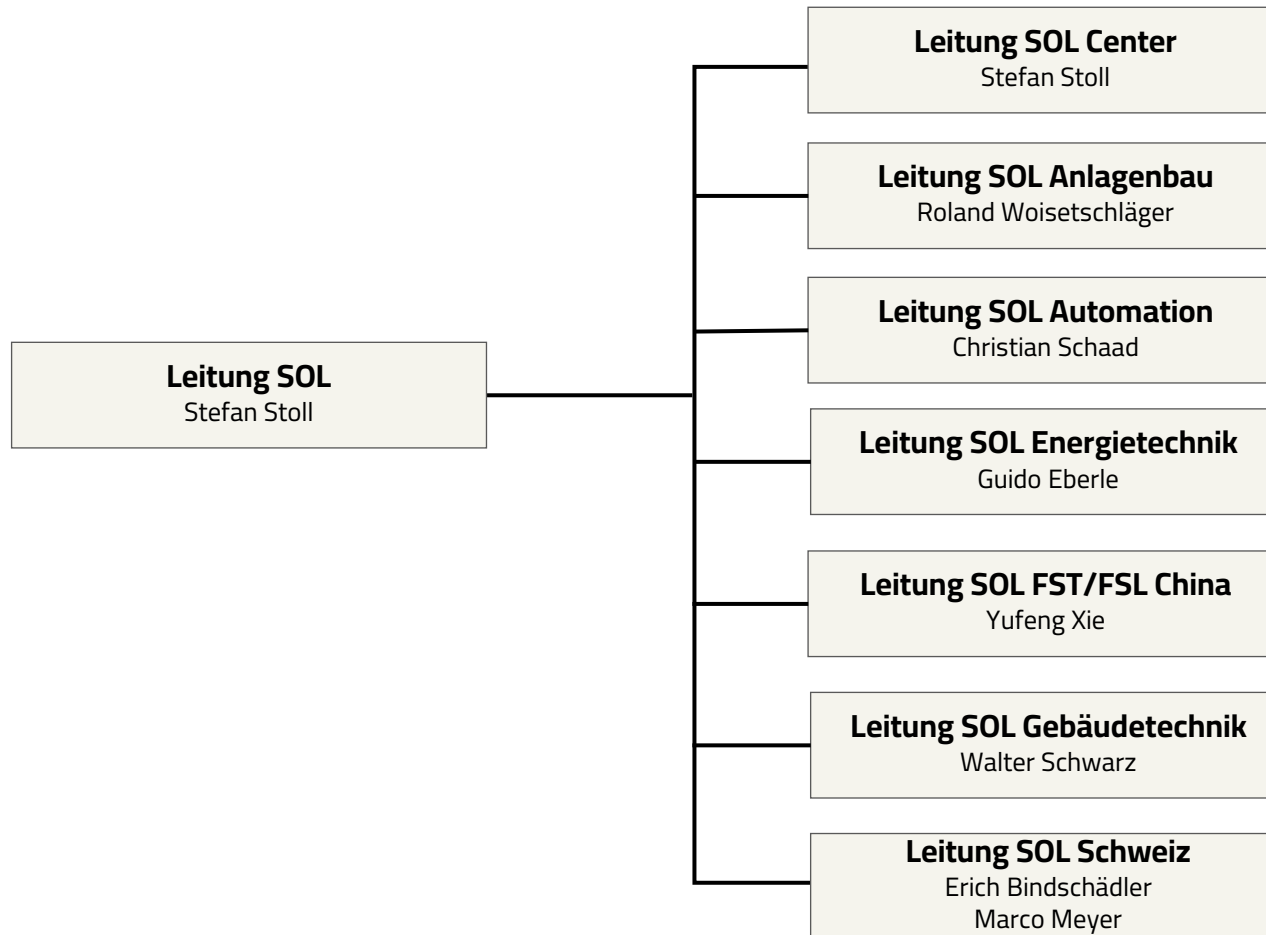
# Projekt-, Prozessgeführte Organisation



# Ablauforganisation

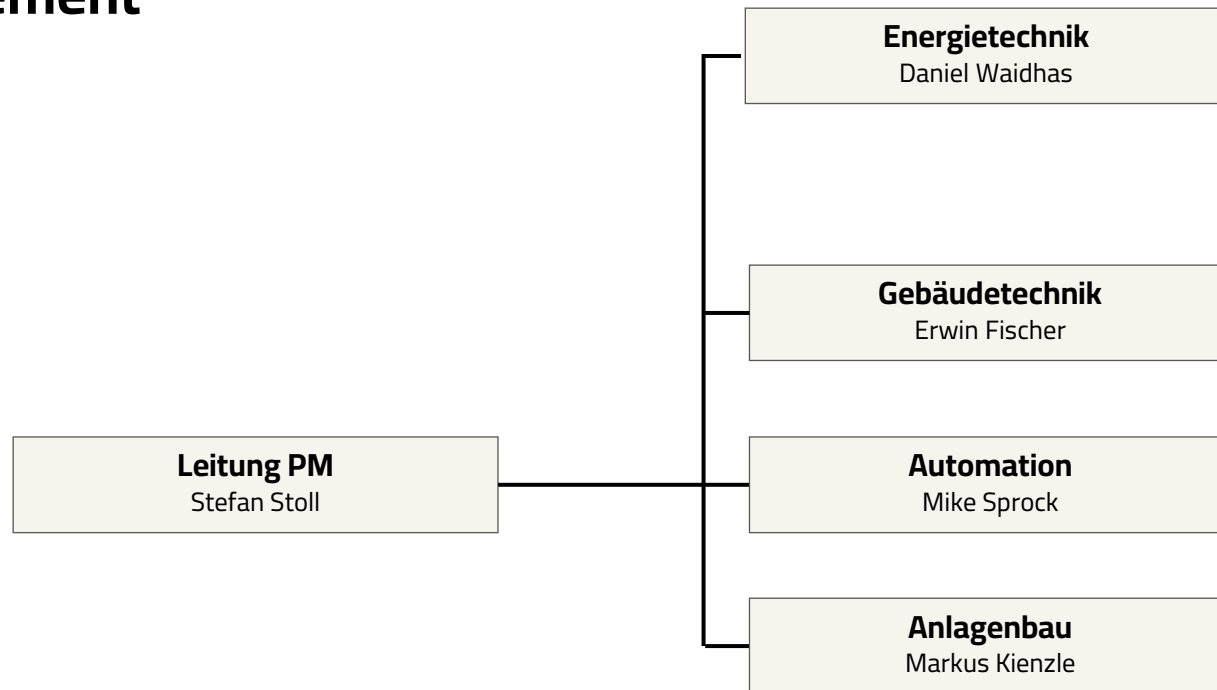


# SOL Solution



# PM

## Project Management



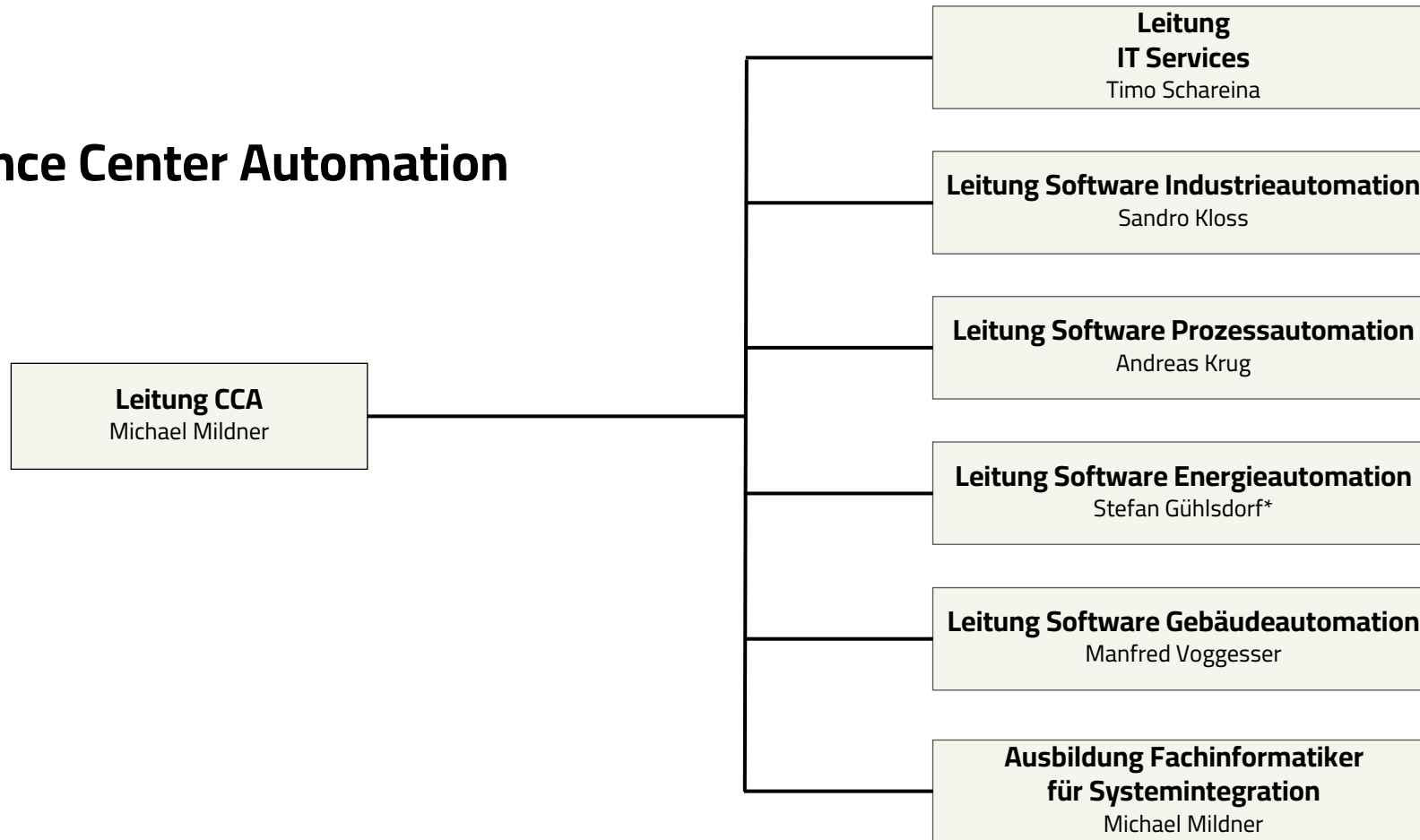
# Funktionales Netzwerk Organisation

| Ebene                              | Inhalt   | Bezeichnung                              | Kürzel | Turnus                         | Moderator<br>Einladung | Teilnehmer<br>Fix               | Teilnehmer<br>Bei Bedarf |
|------------------------------------|--|--|--------|--------------------------------|------------------------|---------------------------------|--------------------------|
| <b>BL<br/>Bereichs-<br/>Leiter</b> | Operative<br>Bereichsthemen                      | Bereichsleiter-Kreis                     | BLK    | Wöchentlich<br>Mittwoch 11 Uhr | Geschäftsführung       | Bereichsleiter                  |                          |
| <b>BL<br/>Bereichs-<br/>Leiter</b> | Multiprojekt-management<br>bereichs-übergreifend | Bereichsleiter-Meeting<br>Projekt-Montag | ProM   | Wöchentlich<br>Montag 10:30Uhr | Leiter PM              | Bereichsleiter<br>Teamleiter PM | SOL/PM                   |
| <b>Portfolio</b>                   | Multiprojekt-management                          | Portfolio-Meeting                        | PFM    | Wöchentlich<br>Oder 14-tägig   | Teamleiter PM          | Führungskraft CC                | SOL/PM                   |
| <b>Projekt</b>                     | Einzelprojekt                                    | Projekt-JourFixe                         | PJF    | Regelmäßig                     | Projektleiter          | CC Mitarbeiter                  |                          |



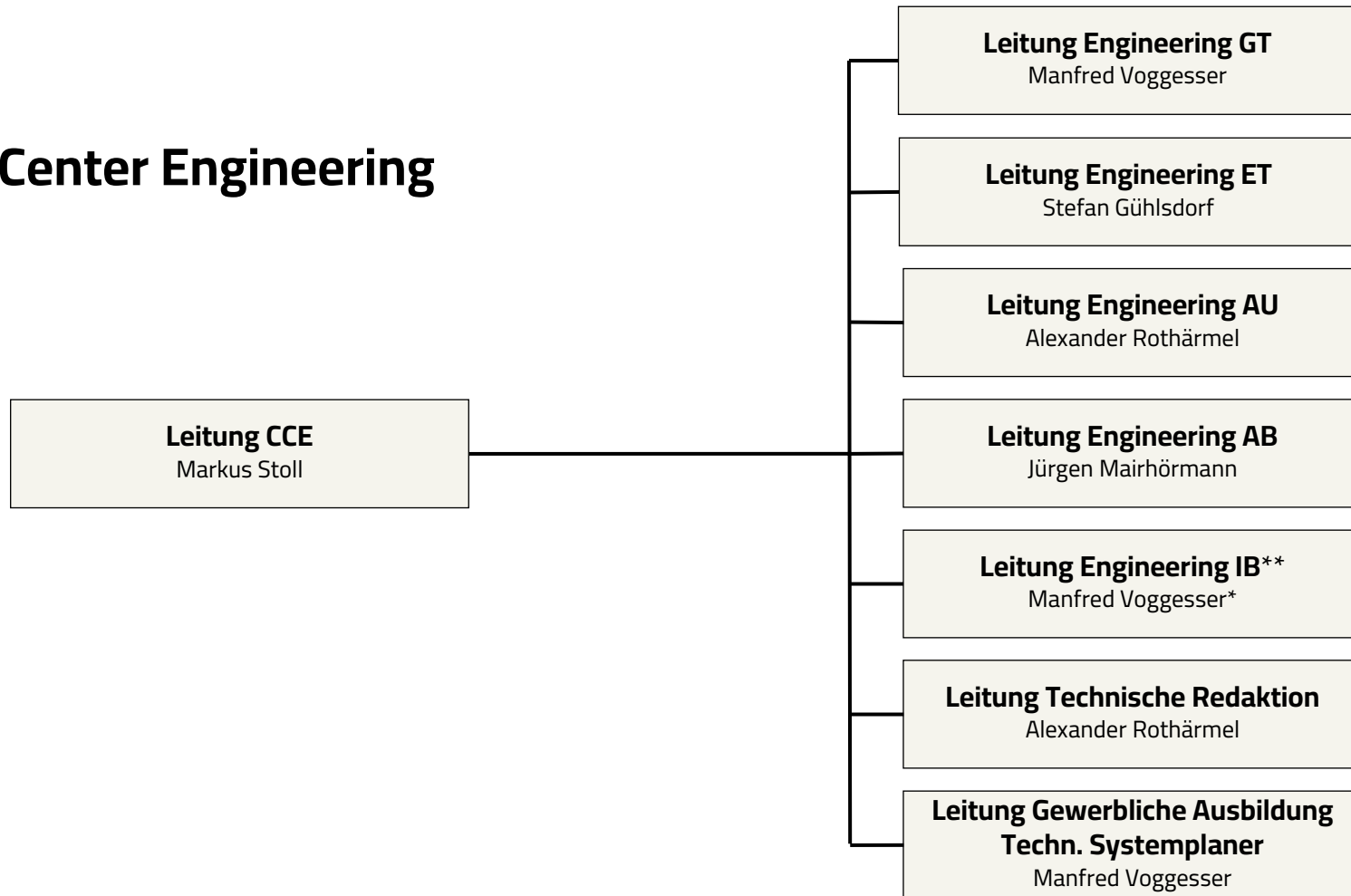
# CCA

## Competence Center Automation



# CCE

## Competence Center Engineering

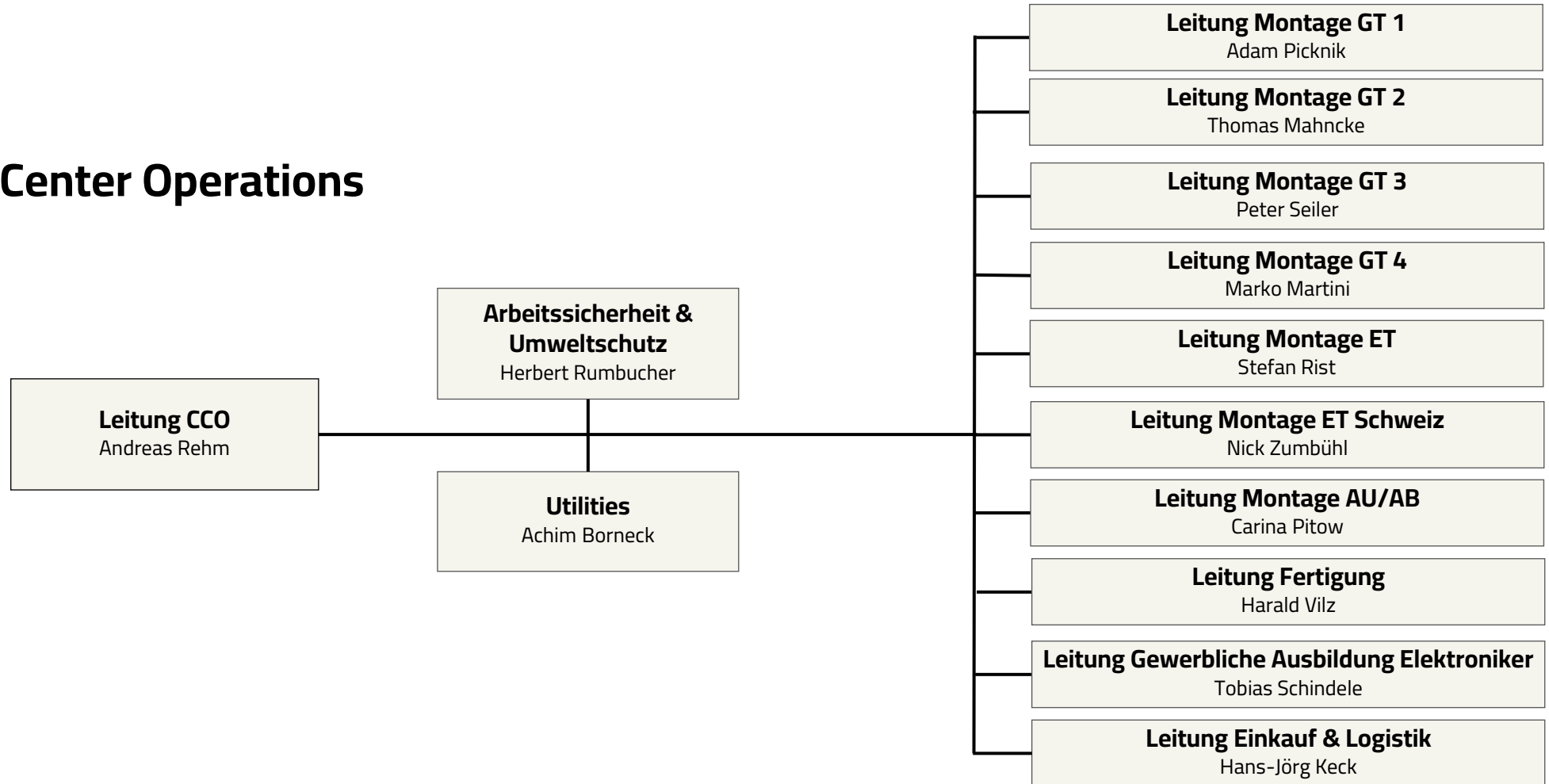


\* QMB - Qualitätsmanagementbeauftragter

\*\* IB Ingenieurbüro

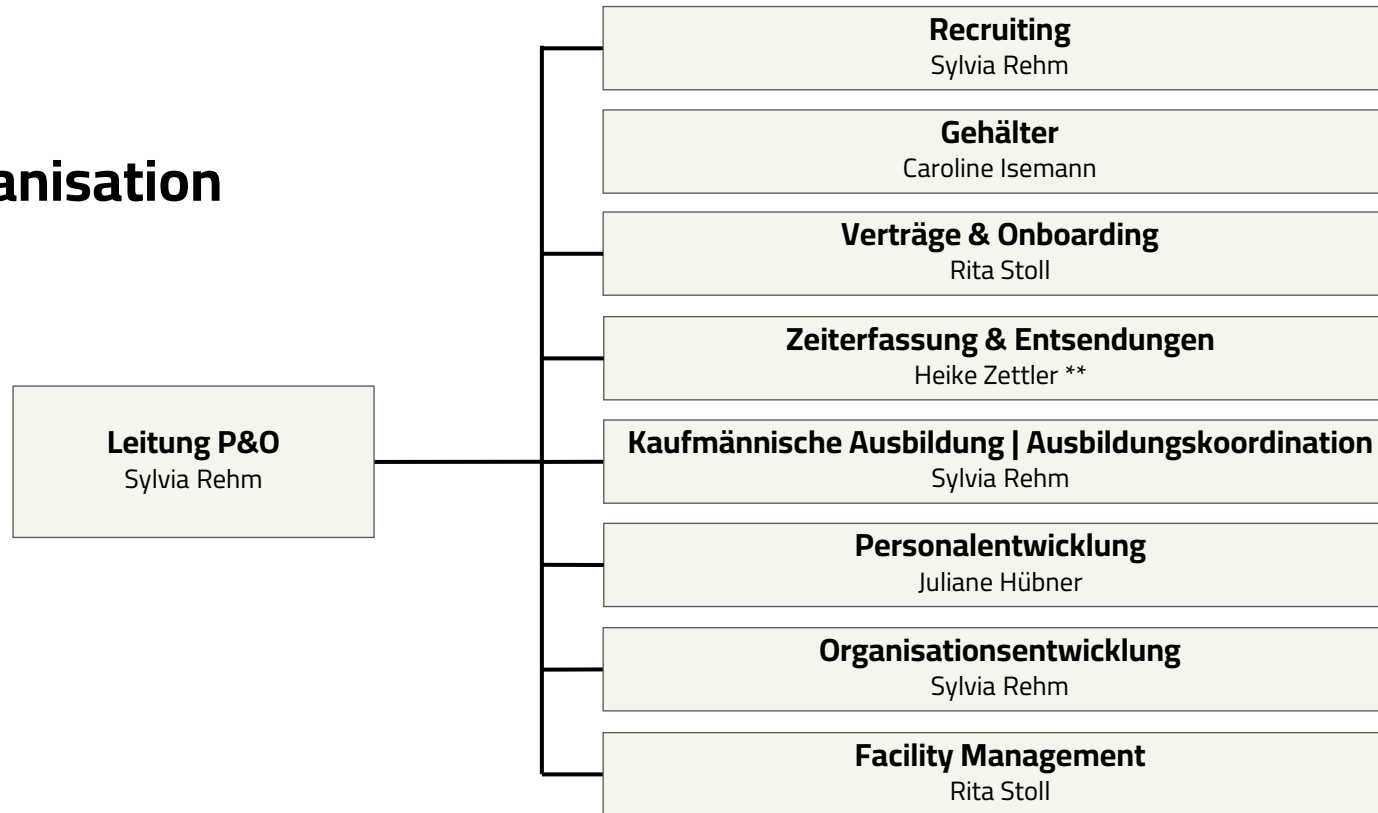
# CCO

## Competence Center Operations



# P&O

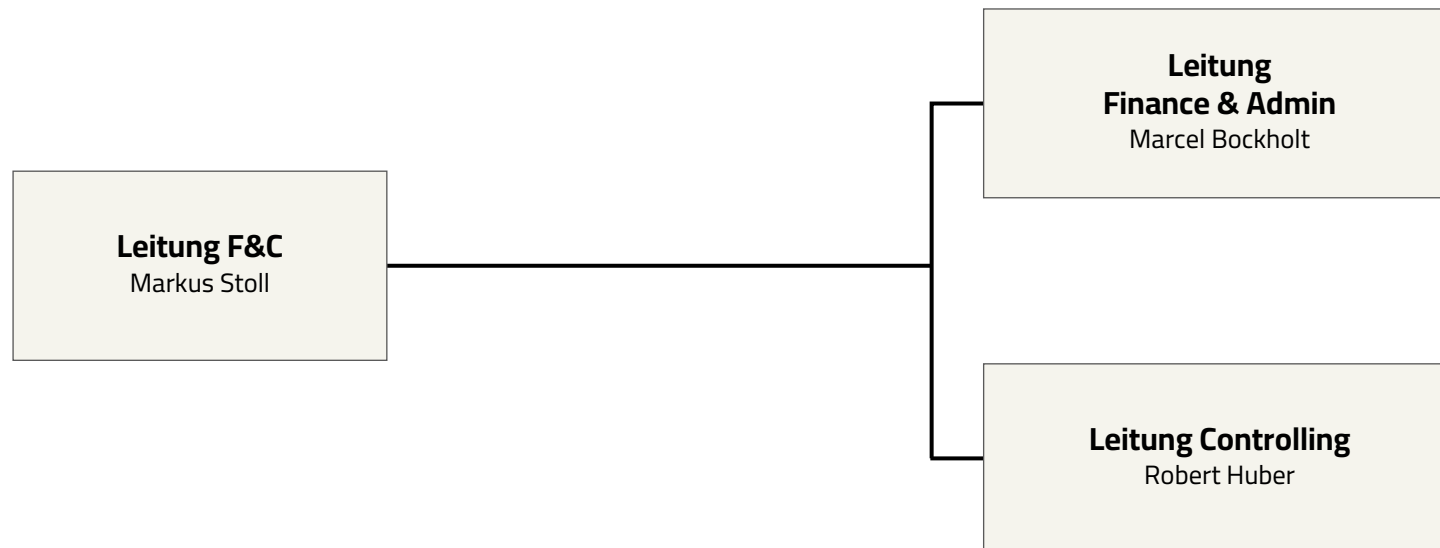
## People & Organisation



\*\*Sicherheitsbeauftragte für Arbeitsschutz

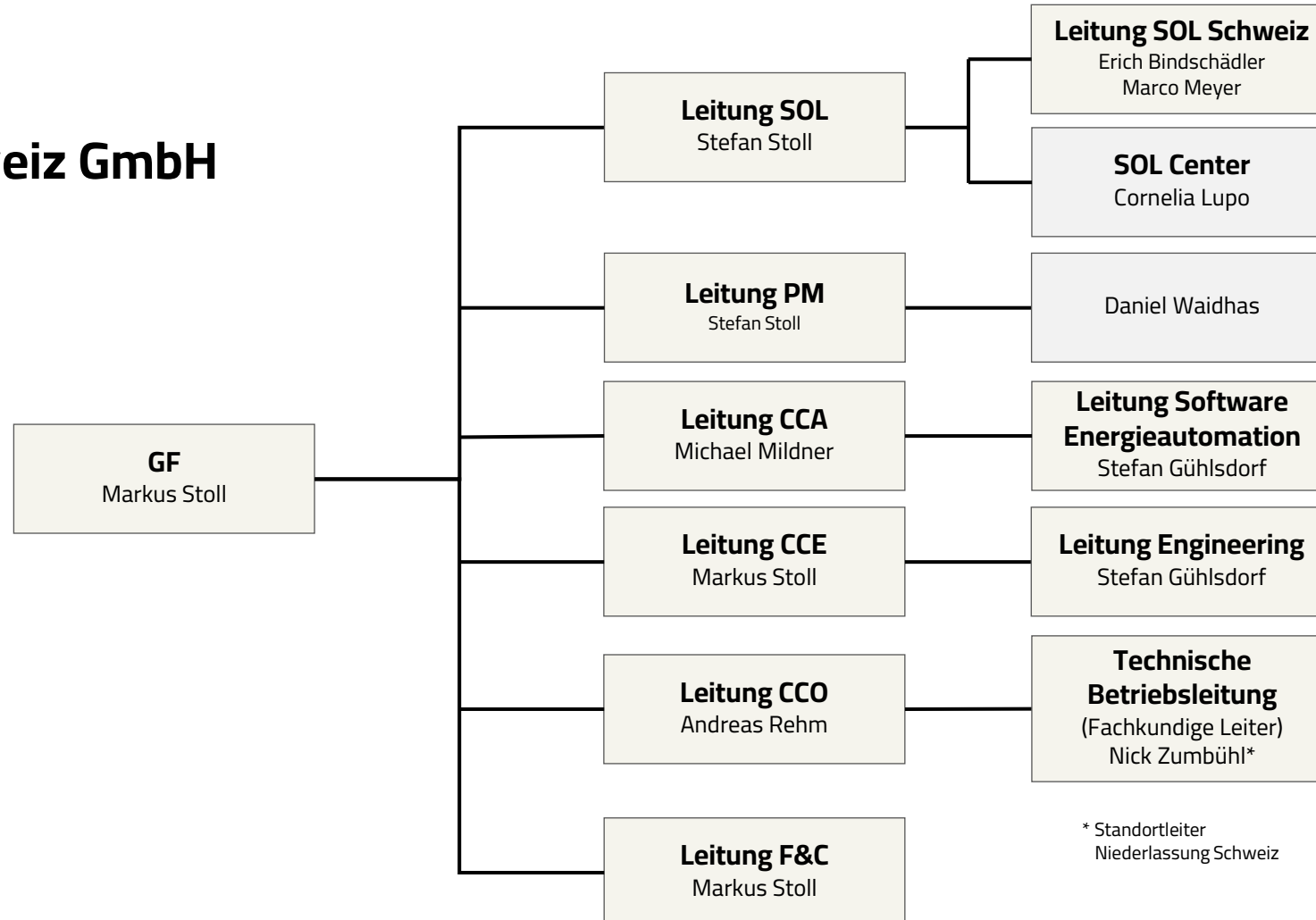
# F&C

## Finance & Controlling



# SCH

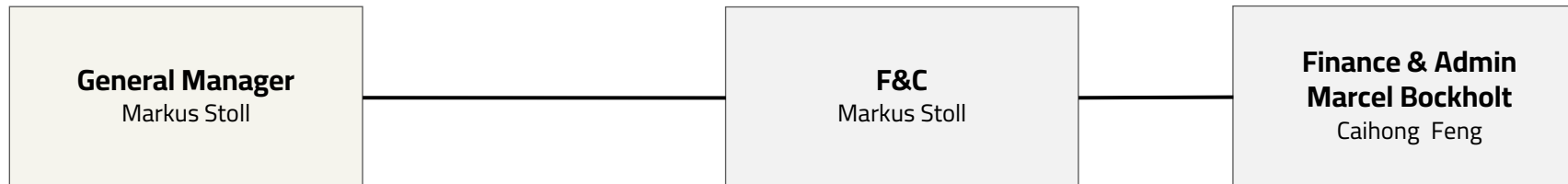
## Elektro Stoll Schweiz GmbH



\* Standortleiter  
Niederlassung Schweiz

# FST

Frey Stoll TradingShenzen Ltd.



# FSL

## Liaoning Frey-Stoll Engineering Technology Ltd.

