



Unternehmensorganisation Stoll Gruppe

Präsentation Gesamtunternehmen

Stand 02.11.2022

Unternehmens- organisation

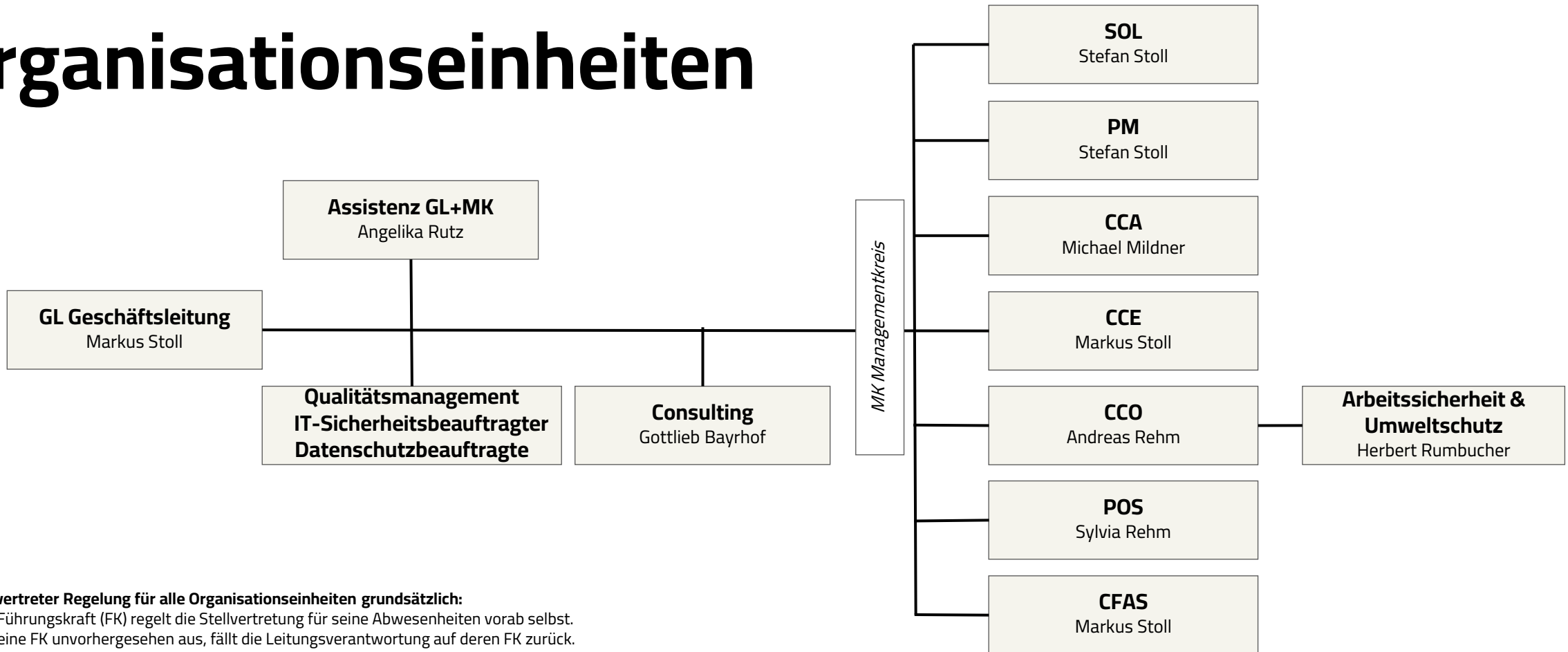
Funktionen

- SOL – Solutions
- PM – Project Management
- CCA – Competence Center „Automation“
- CCE – Competence Center Engineering
- CCO – Competence Center Operations
- CFA – Controlling Finance Administration Services
- POS – People & Organisation Services

Auslandsgesellschaften

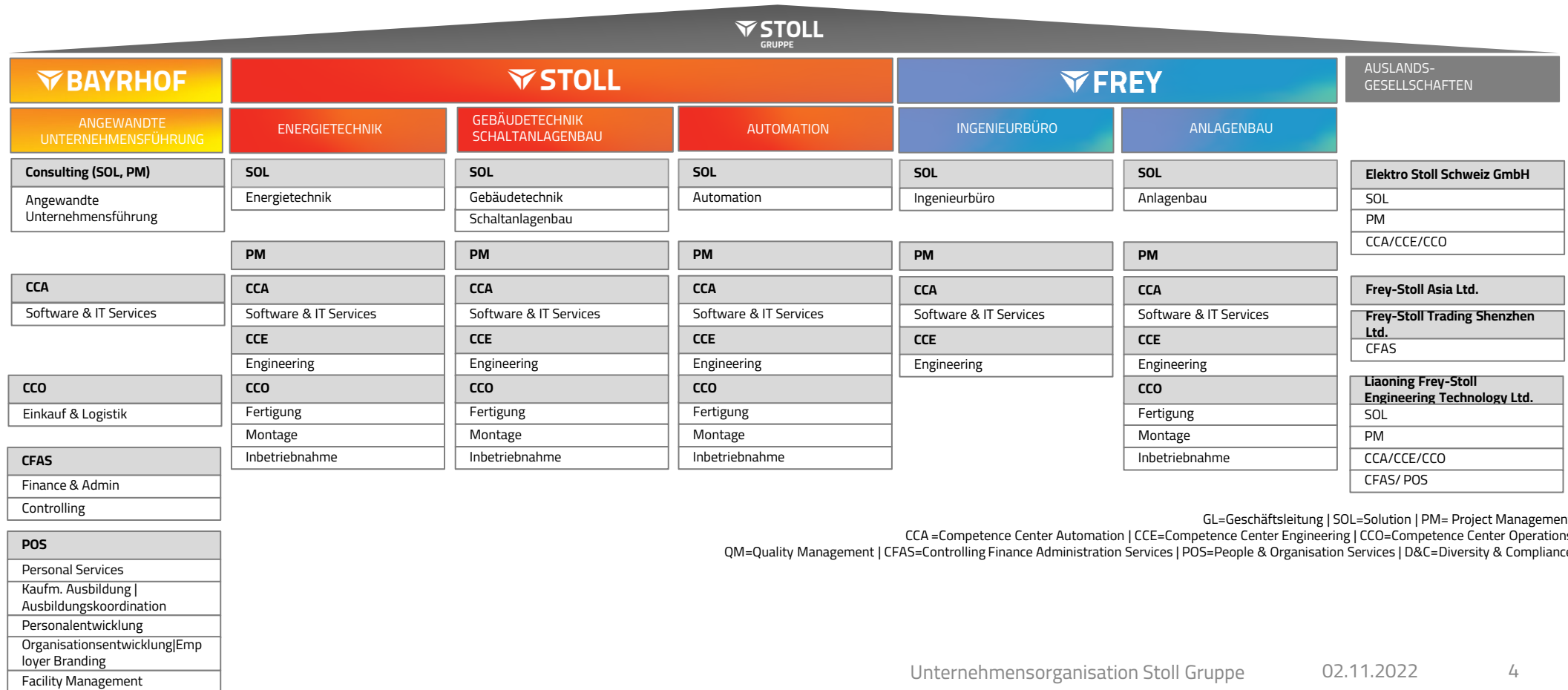
- SCH – Elektro Stoll Schweiz GmbH
- FST – Frey-Stoll Trading Shenzhen Ltd.
- FSA – Frey-Stoll Asia Limited
- FSL – Liaoning Frey-Stoll Engineering Technology Ltd.

Organisationseinheiten

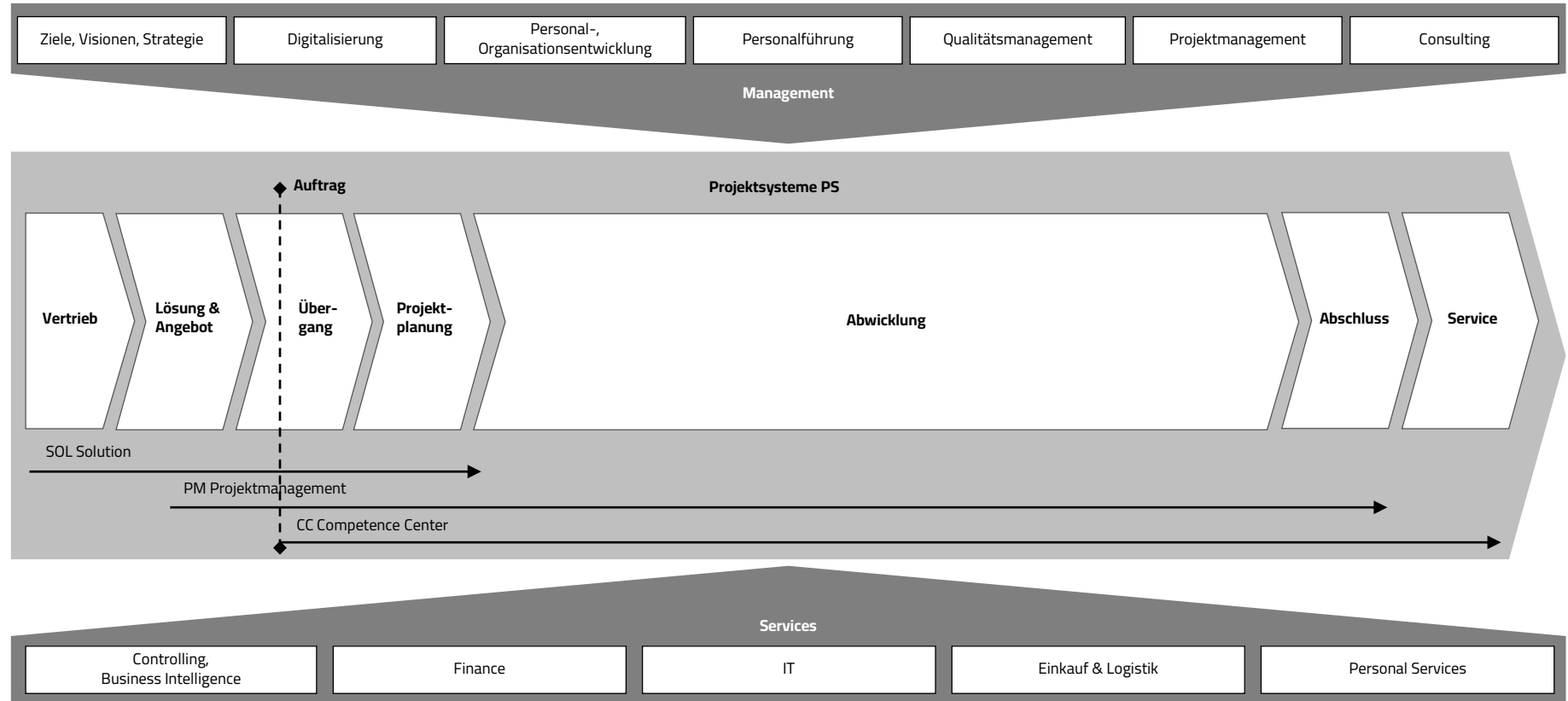


Stellvertreter Regelung für alle Organisationseinheiten grundsätzlich:
 Jede Führungskraft (FK) regelt die Stellvertretung für seine Abwesenheiten vorab selbst.
 Fällt eine FK unvorhergesehen aus, fällt die Leitungsverantwortung auf deren FK zurück.

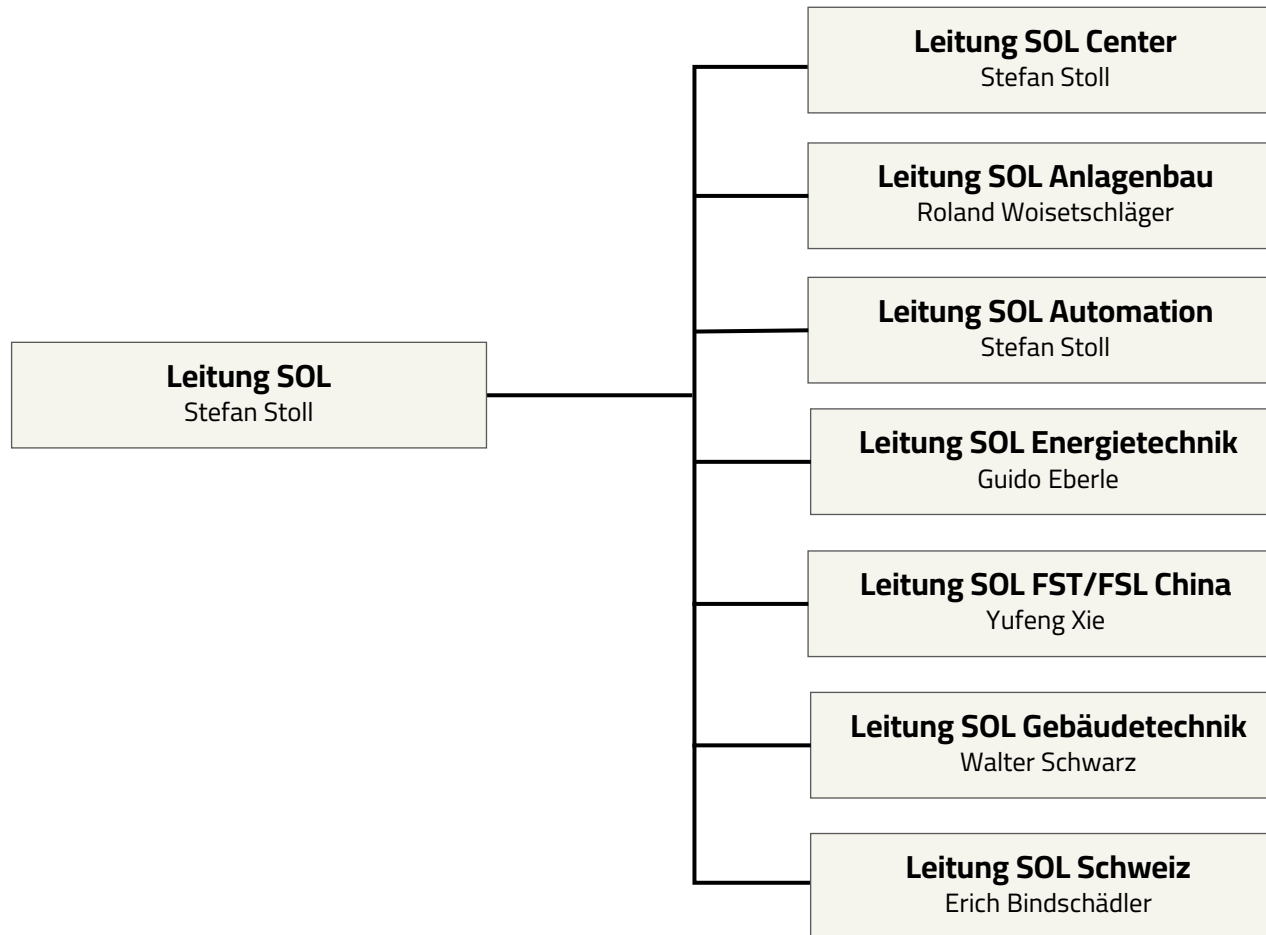
Projekt-, Prozessgeführte Organisation



Ablauforganisation

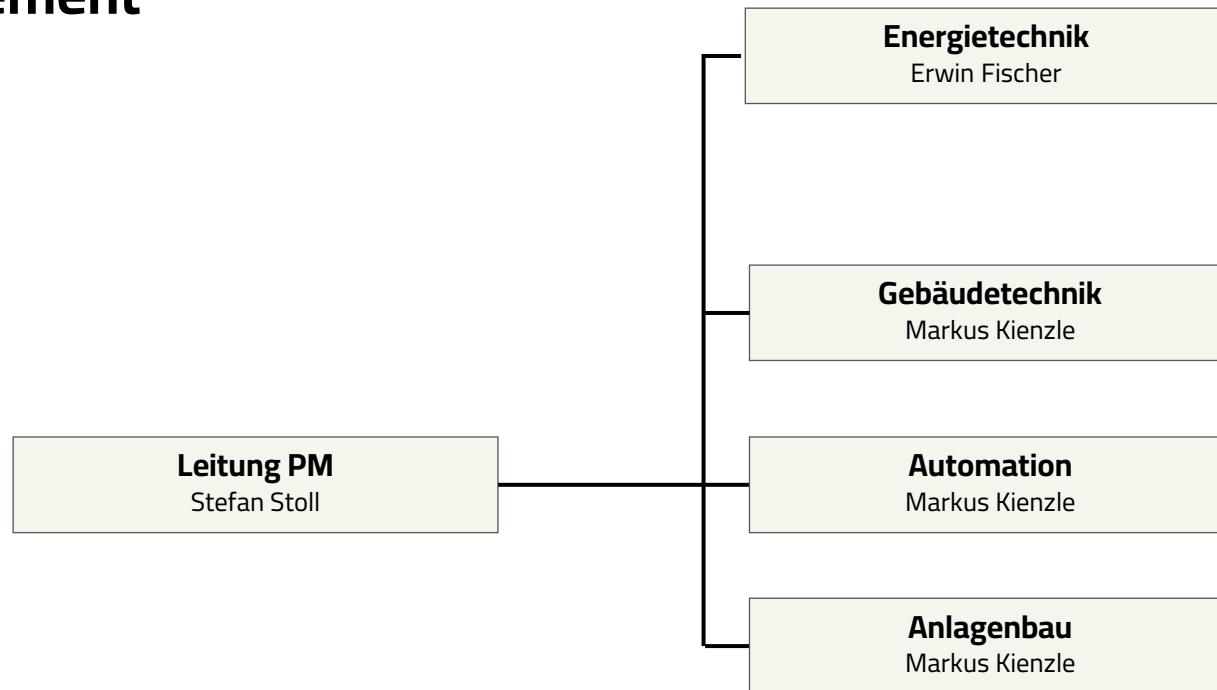


SOL Solution



PM

Project Management

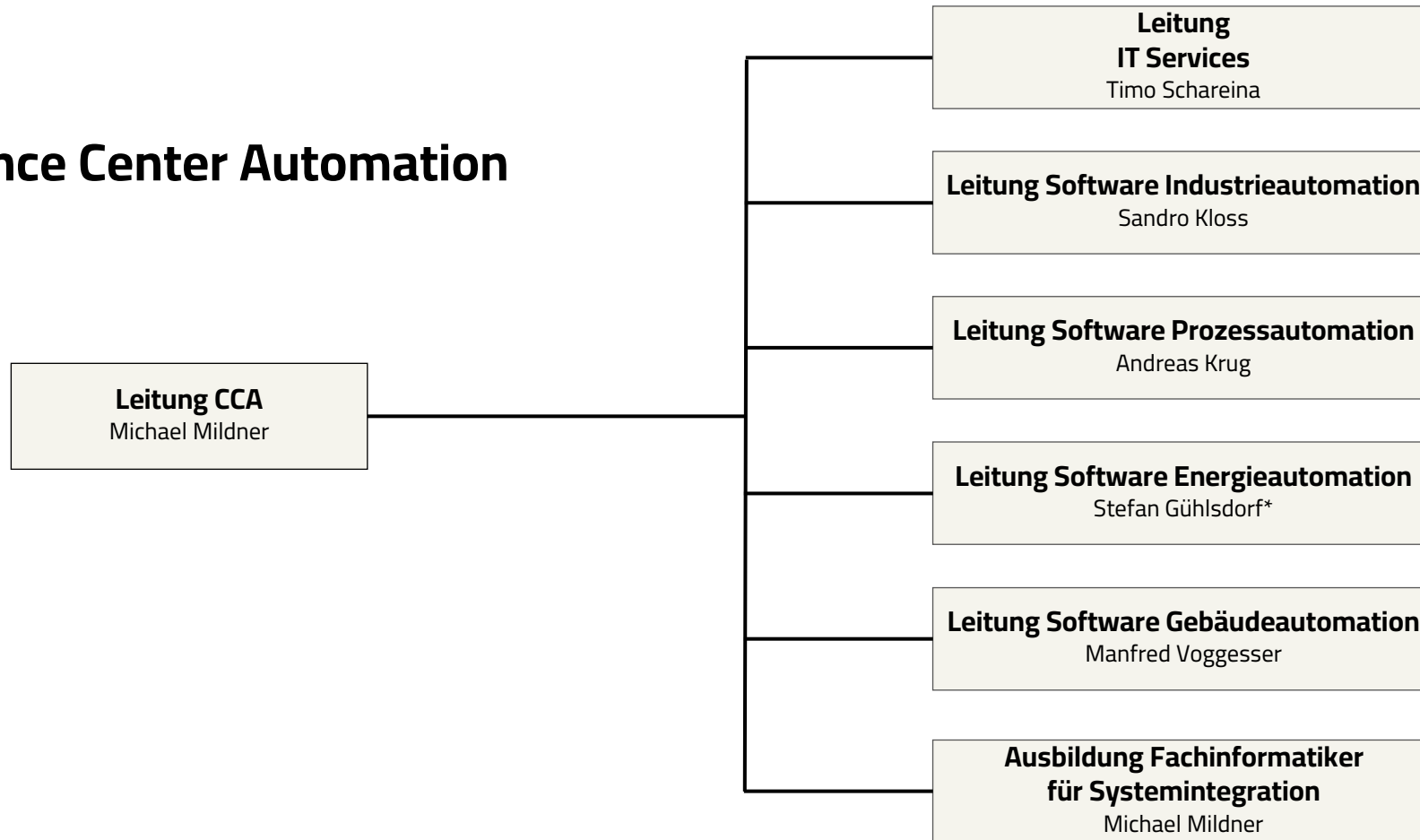


Funktionales Netzwerk Organisation

Ebene	Inhalt	Bezeichnung	Kürzel	Turnus	Moderator Einladung	Teilnehmer Fix	Teilnehmer Bei Bedarf
BL Bereichs- Leiter	Operative Bereichsthemen	Bereichsleiter-Kreis	BLK	Wöchentlich Mittwoch 11 Uhr	Geschäftsführung	Bereichsleiter	
BL Bereichs- Leiter	Multiprojekt-management bereichs-übergreifend	Bereichsleiter-Meeting Projekt-Montag	ProM	Wöchentlich Montag 10:30Uhr	Leiter PM	Bereichsleiter Teamleiter PM	SOL
Portfolio	Multiprojekt-management	Portfolio-Meeting	PFM	Wöchentlich Oder 14-tägig	Teamleiter PM	Führungskraft CC	SOL
Projekt	Einzelprojekt	Projekt-JourFixe	PJF	Regelmäßig	Projektleiter	CC Mitarbeiter	

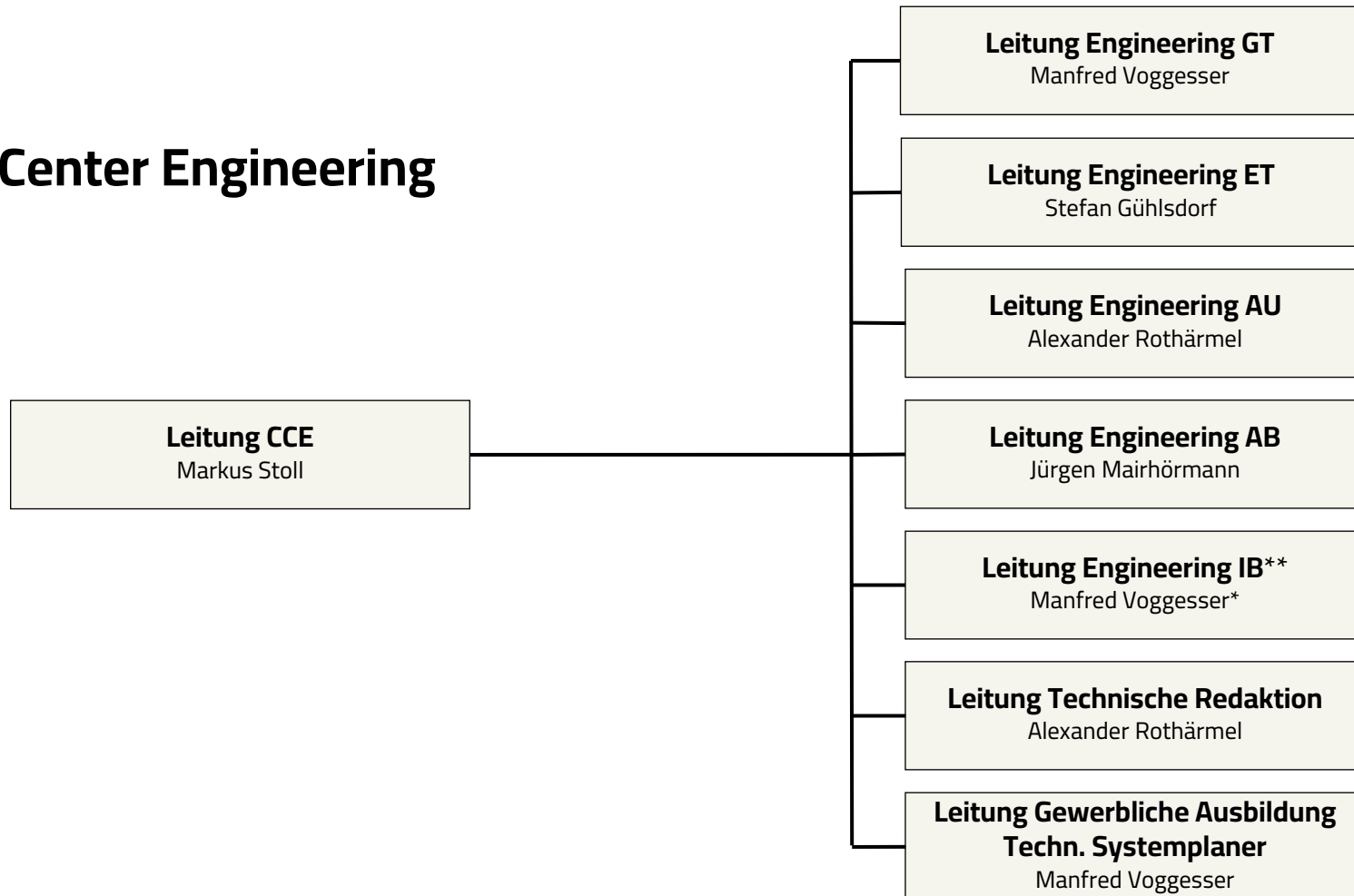
CCA

Competence Center Automation



CCE

Competence Center Engineering

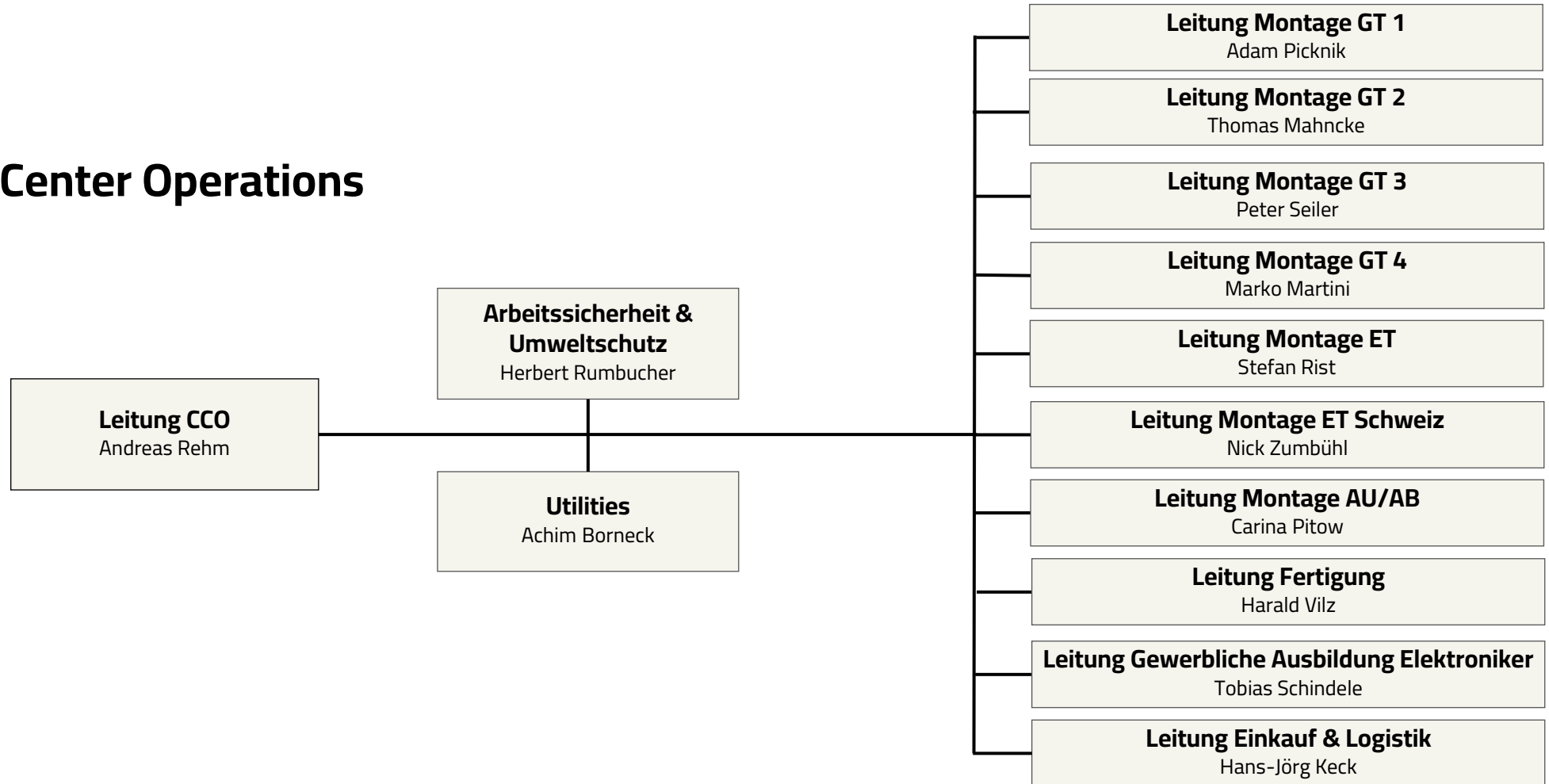


* QMB - Qualitätsmanagementbeauftragter

** IB Ingenieurbüro

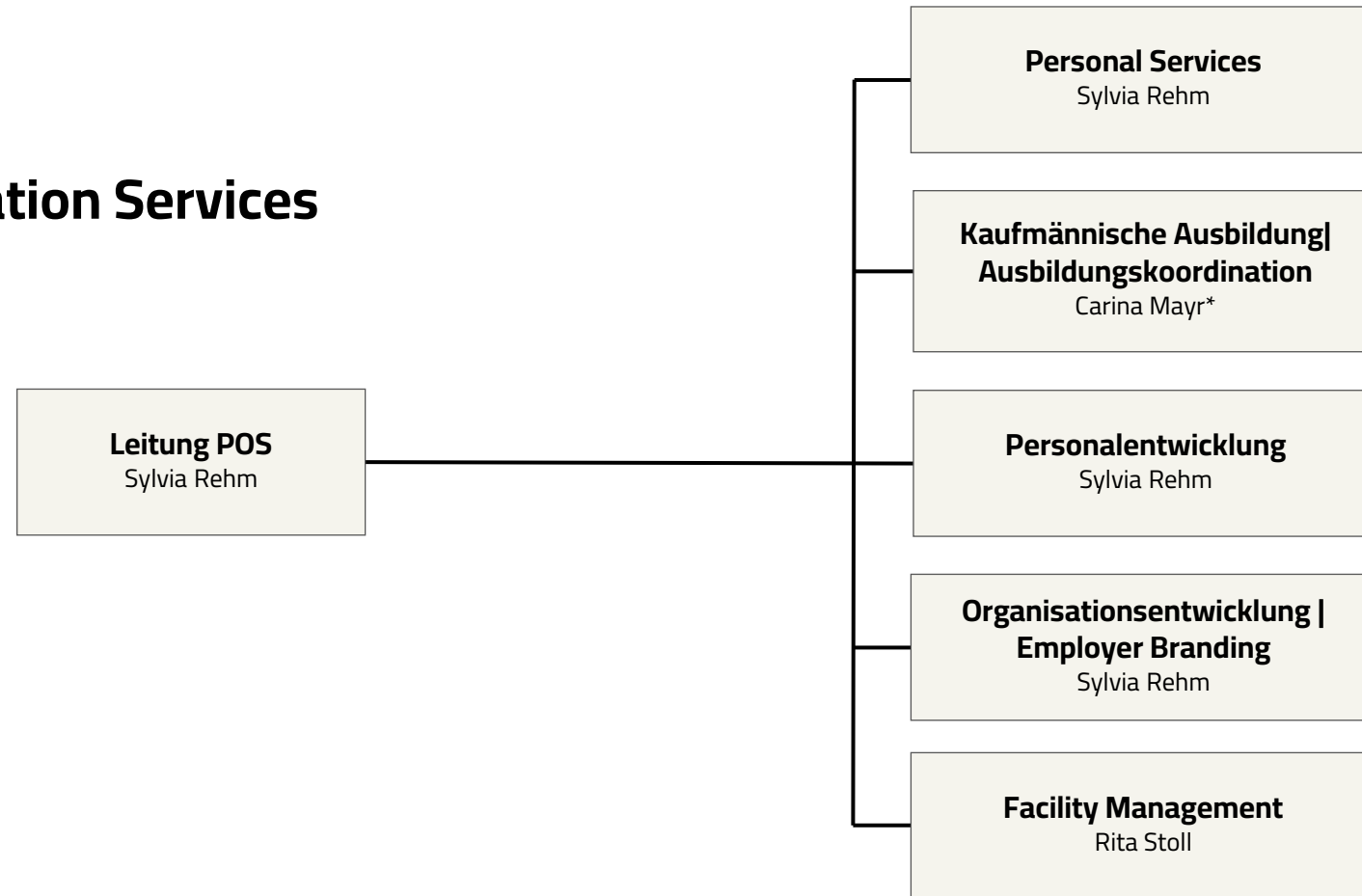
CCO

Competence Center Operations



POS

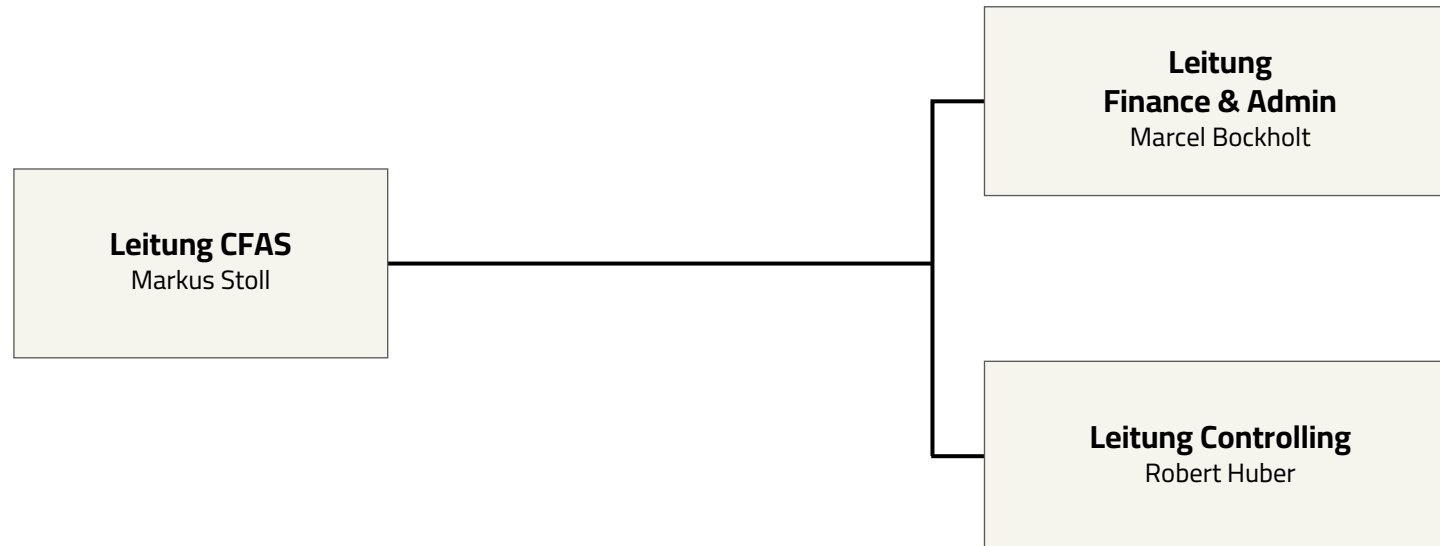
People & Organisation Services



*Datenschutzbeauftragte

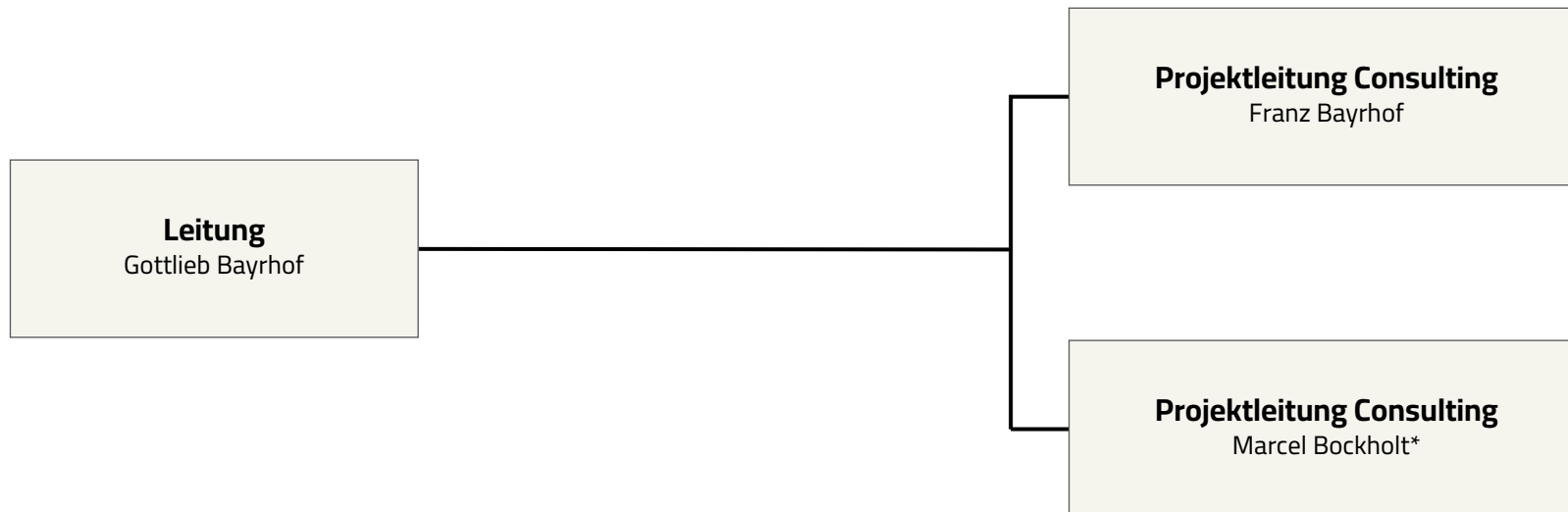
CFAS

Controlling Finance Administration Services



AUF

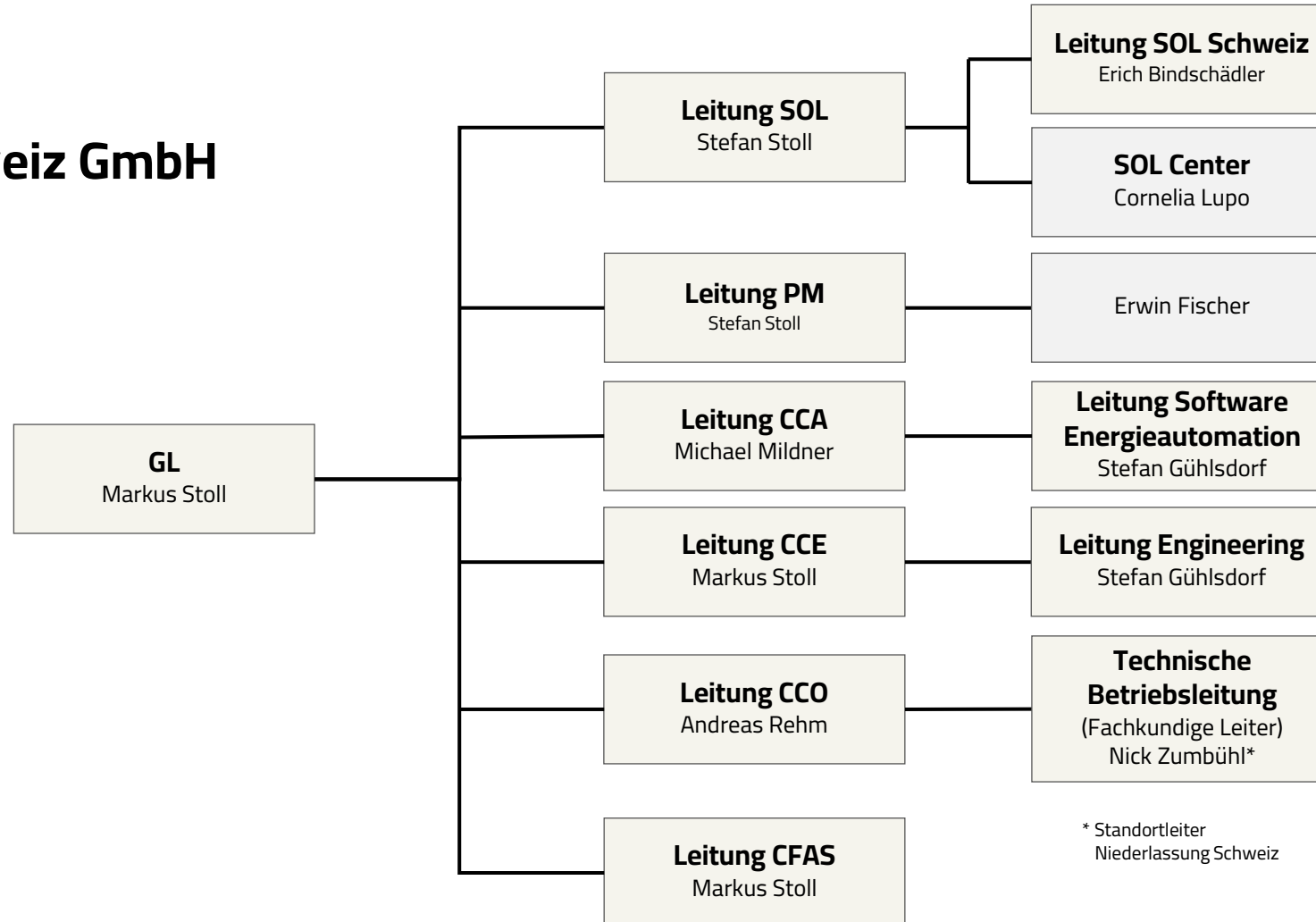
Consulting



* Disziplinarisch bei CFAS

SCH

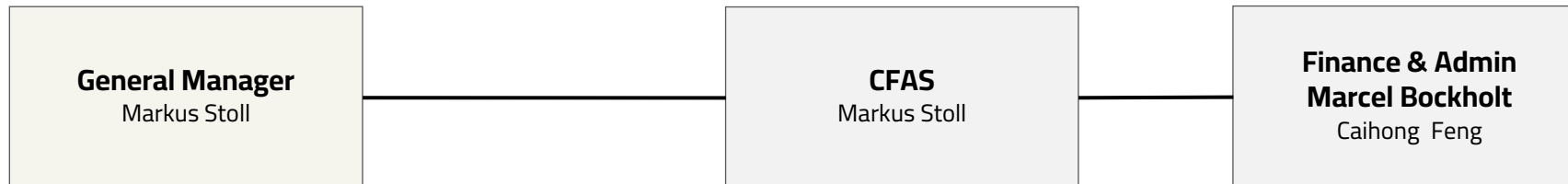
Elektro Stoll Schweiz GmbH



* Standortleiter
Niederlassung Schweiz

FST

Frey Stoll TradingShenzen Ltd.



FSL

Liaoning Frey-Stoll Engineering Technology Ltd.

