



# Unternehmensorganisation Stoll Gruppe

Präsentation Gesamtunternehmen

Stand 01.08.2022

# Unternehmens- organisation

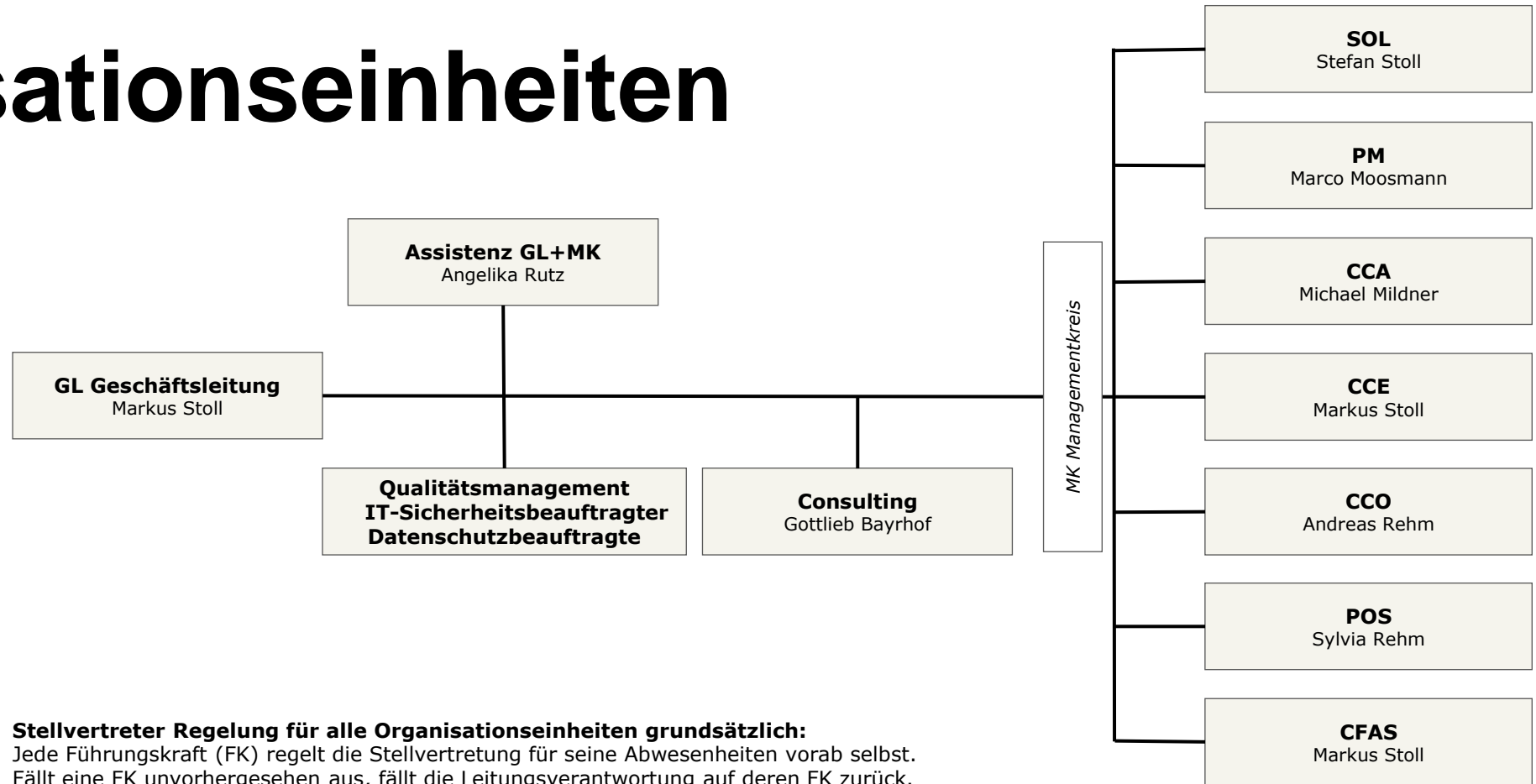
## Funktionen

SOL	–	Solutions
PM	–	Project Management
CCA	–	Competence Center „Automation“
CCE	–	Competence Center Engineering
CCO	–	Competence Center Operations
CFAS	–	Controlling Finance Administration Services
POS	–	People & Organisation Services

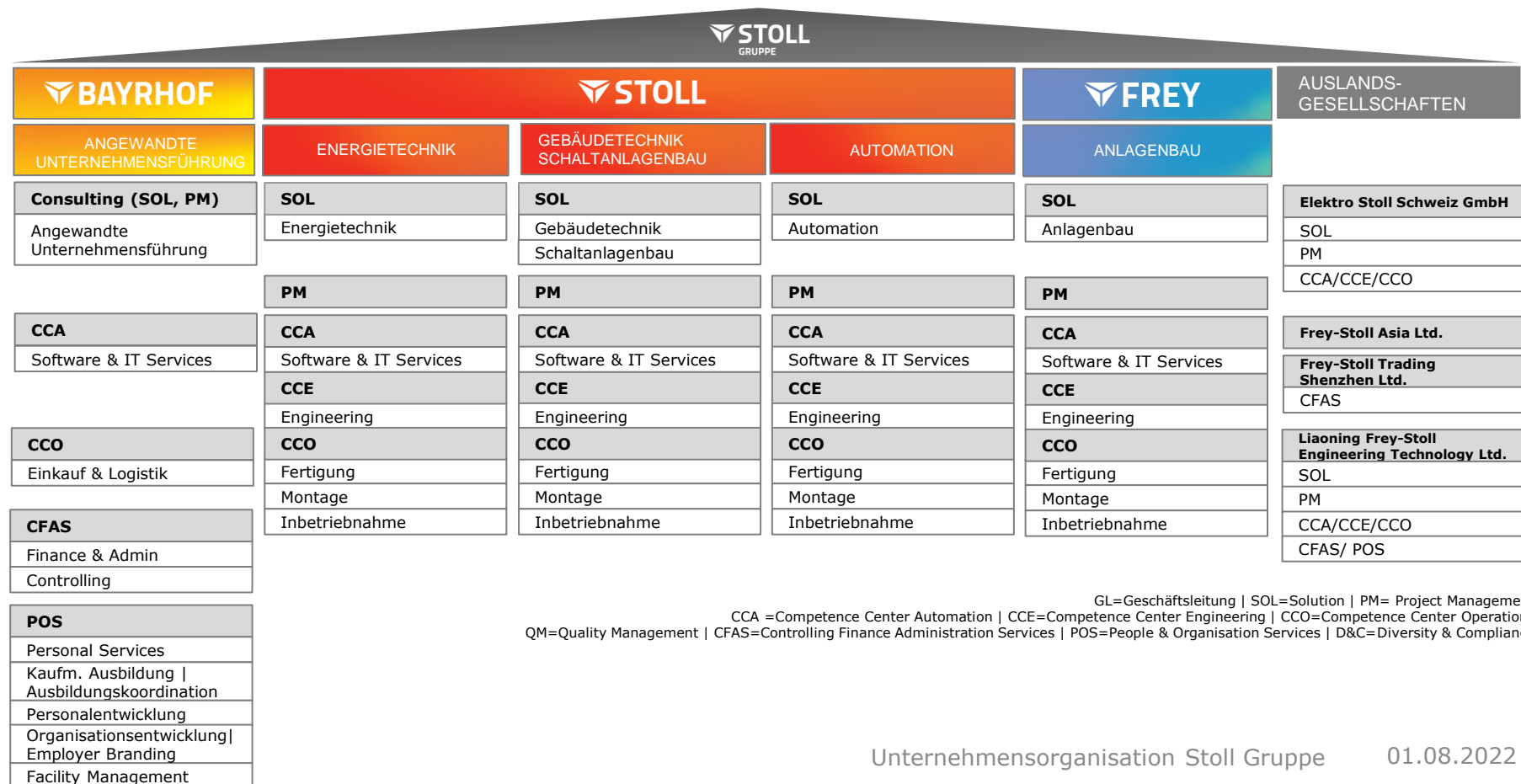
## Auslandsgesellschaften

SCH	–	Elektro Stoll Schweiz GmbH
FST	–	Frey-Stoll Trading Shenzhen Ltd.
FSA	–	Frey-Stoll Asia Limited
FSL	–	Liaoning Frey-Stoll Engineering Technology Ltd.

# Organisationseinheiten

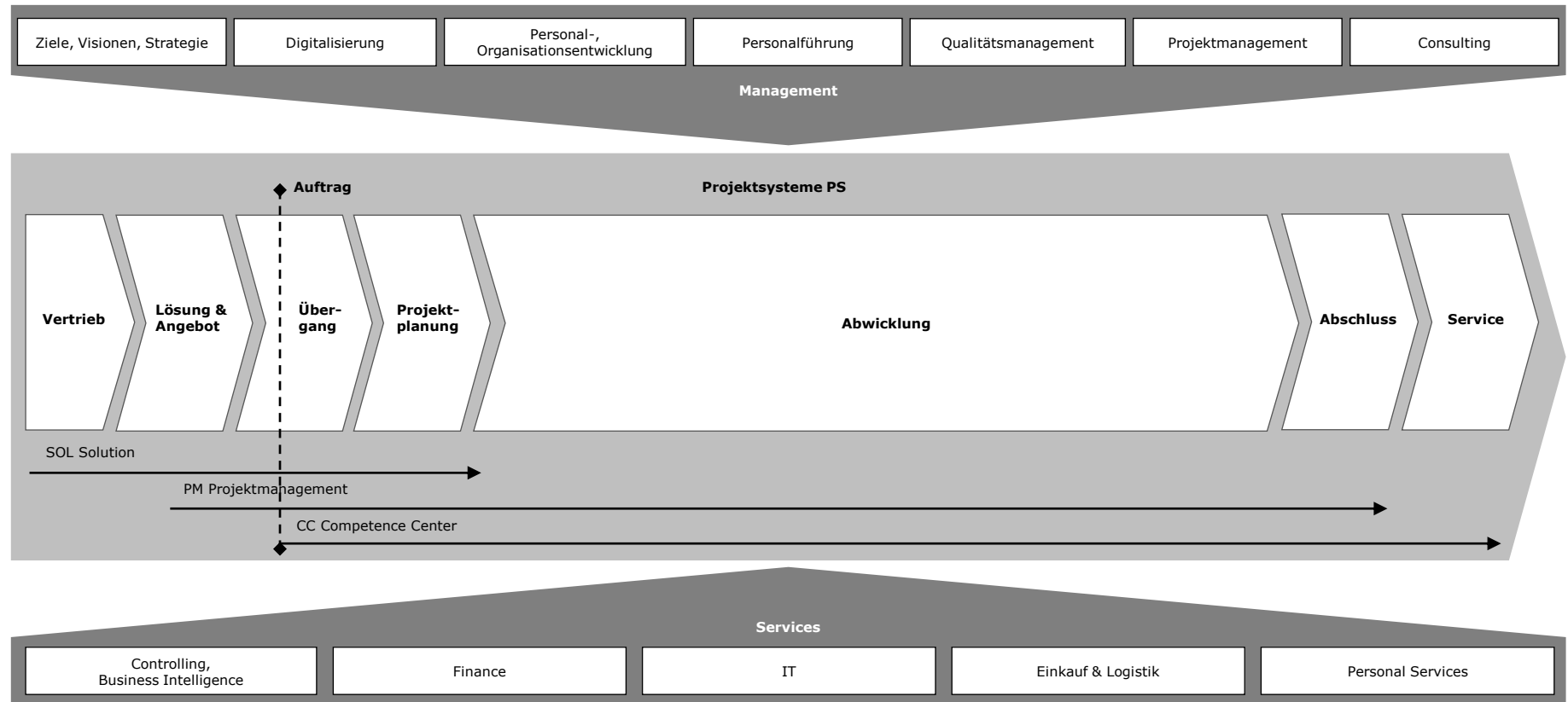


# Projekt-, Prozessgeführte Organisation

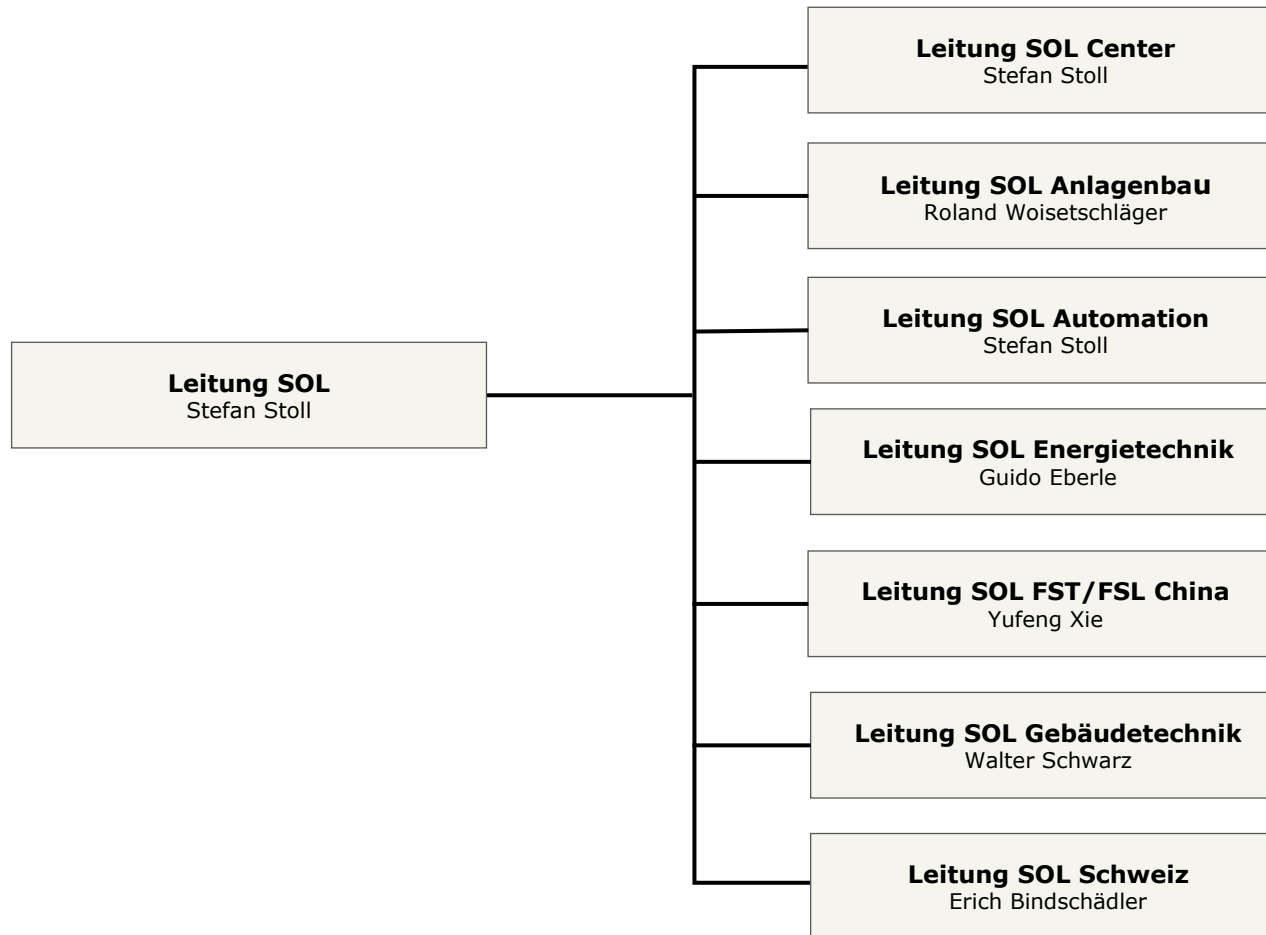


GL=Geschäftsleitung | SOL=Solution | PM= Project Management  
 CCA =Competence Center Automation | CCE=Competence Center Engineering | CCO=Competence Center Operations  
 QM=Quality Management | CFAS=Controlling Finance Administration Services | POS=People & Organisation Services | D&C=Diversity & Compliance

# Ablauforganisation

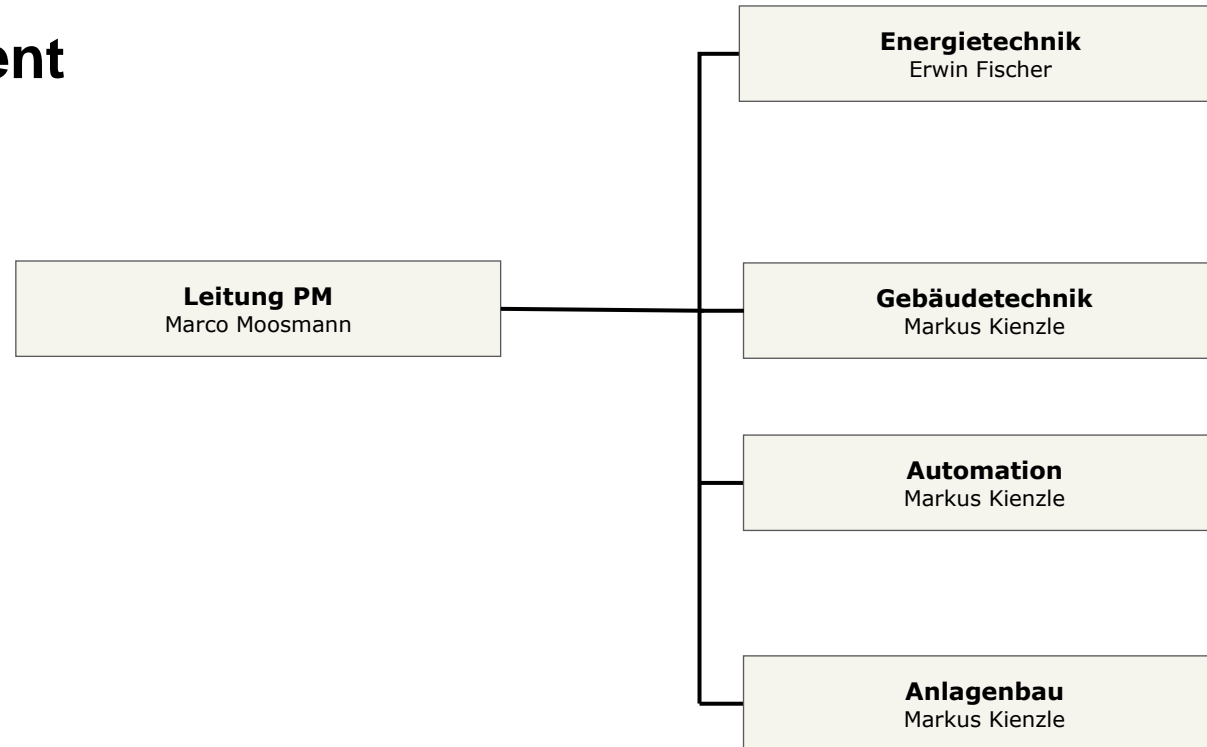


# SOL Solution



# PM

## Project Management



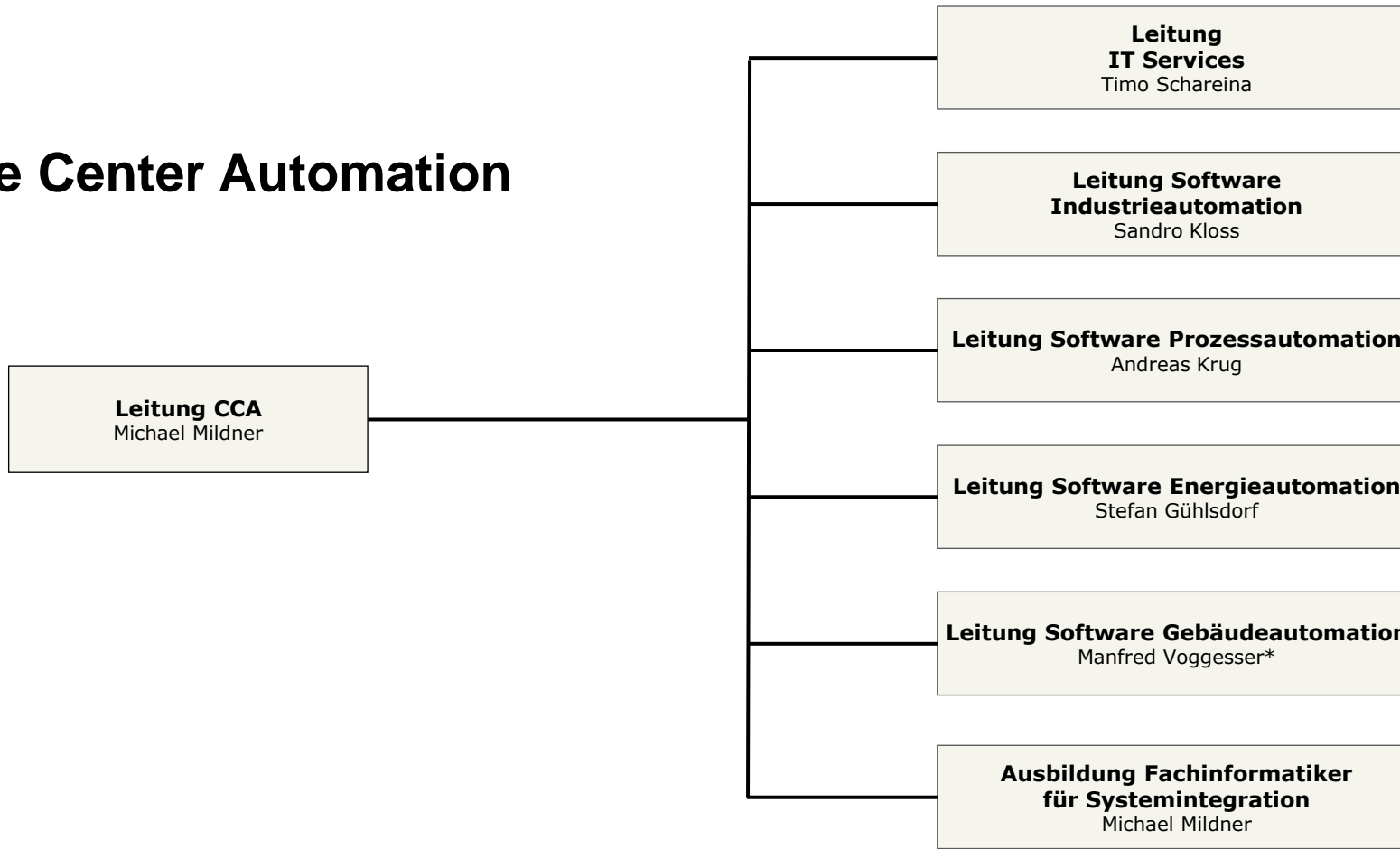
# Funktionales Netzwerk Organisation

<b>Ebene</b>	<b>Inhalt</b>	<b>Bezeichnung</b>	<b>Kürzel</b>	<b>Turnus</b>	<b>Moderator Einladung</b>	<b>Teilnehmer Fix</b>	<b>Teilnehmer Bei Bedarf</b>
<b>BL Bereichs- Leiter</b>	Operative Bereichsthemen	Bereichsleiter-Kreis	BLK	Wöchentlich Mittwoch 11 Uhr	Geschäftsführung	Bereichsleiter	
<b>BL Bereichs- Leiter</b>	Multiprojekt- management bereichs-übergreifend	Bereichsleiter-Meeting Projekt-Montag	ProM	Wöchentlich Montag 10:30Uhr	Leiter PM	Bereichsleiter Teamleiter PM	SOL
<b>Portfolio</b>	Multiprojekt- management	Portfolio-Meeting	PFM	Wöchentlich Oder 14-tägig	Teamleiter PM	Führungskraft CC	SOL
<b>Projekt</b>	Einzelprojekt	Projekt-JourFixe	PJF	Regelmäßig	Projektleiter	CC Mitarbeiter	



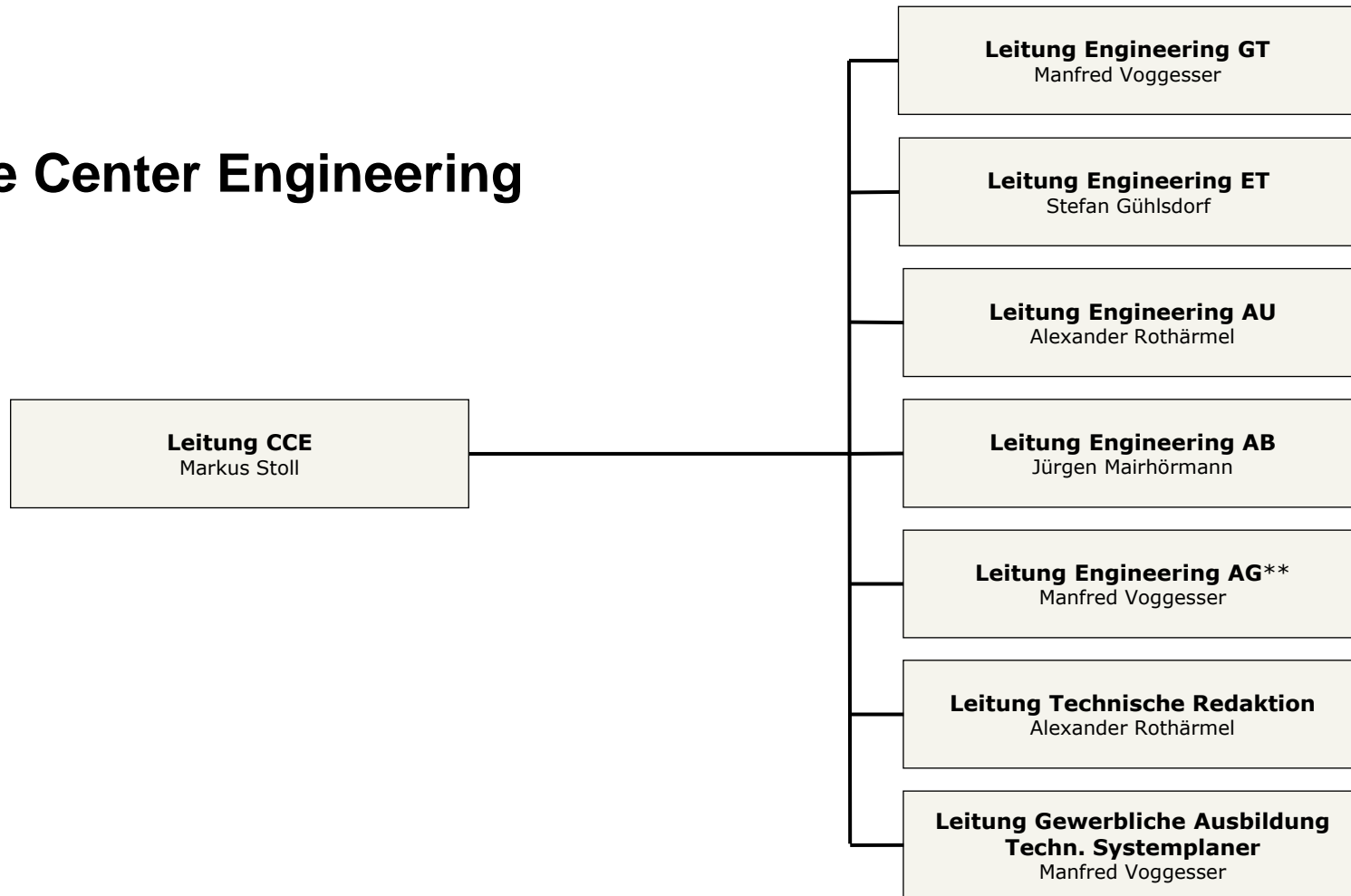
# CCA

## Competence Center Automation



# CCE

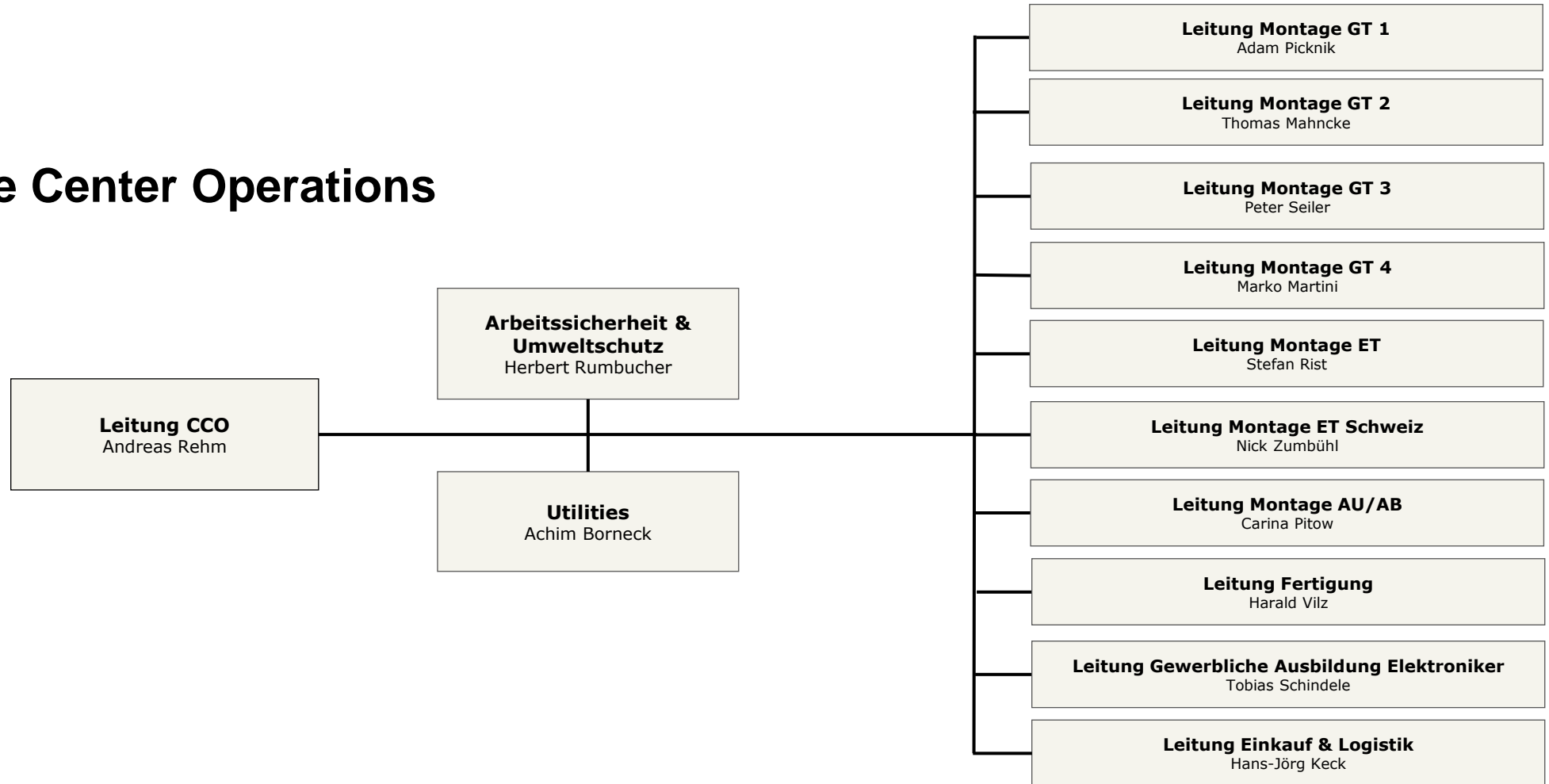
## Competence Center Engineering



\*\* AG „Automation Gebäudetechnik“

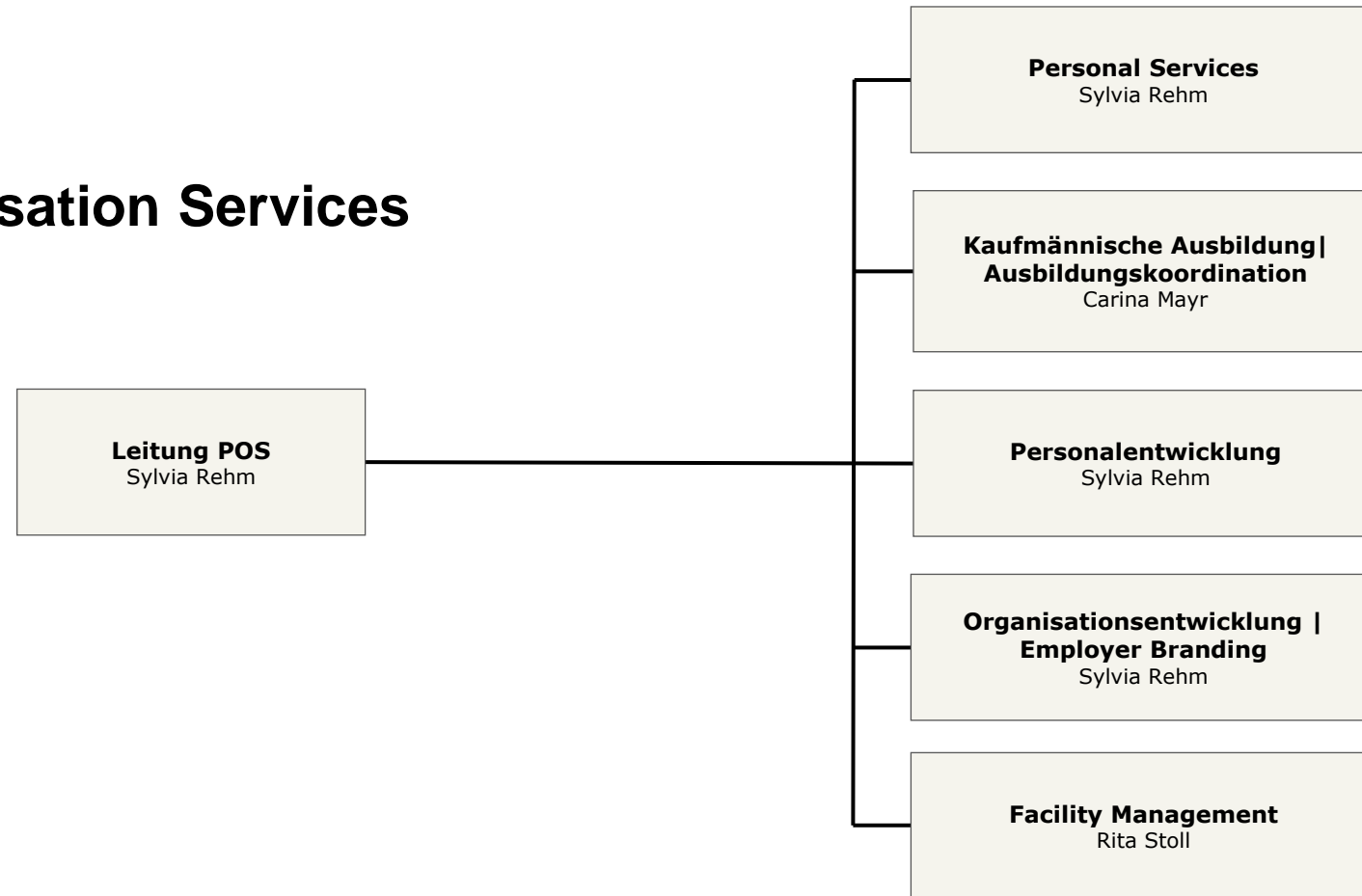
# CCO

## Competence Center Operations



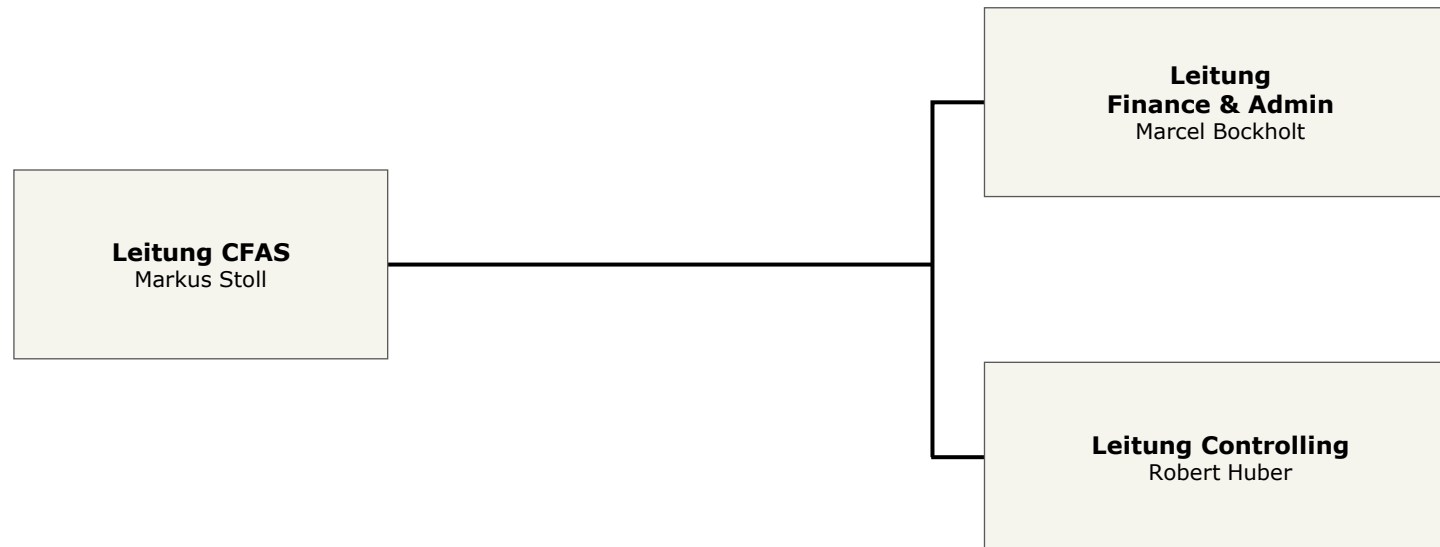
# POS

## People & Organisation Services



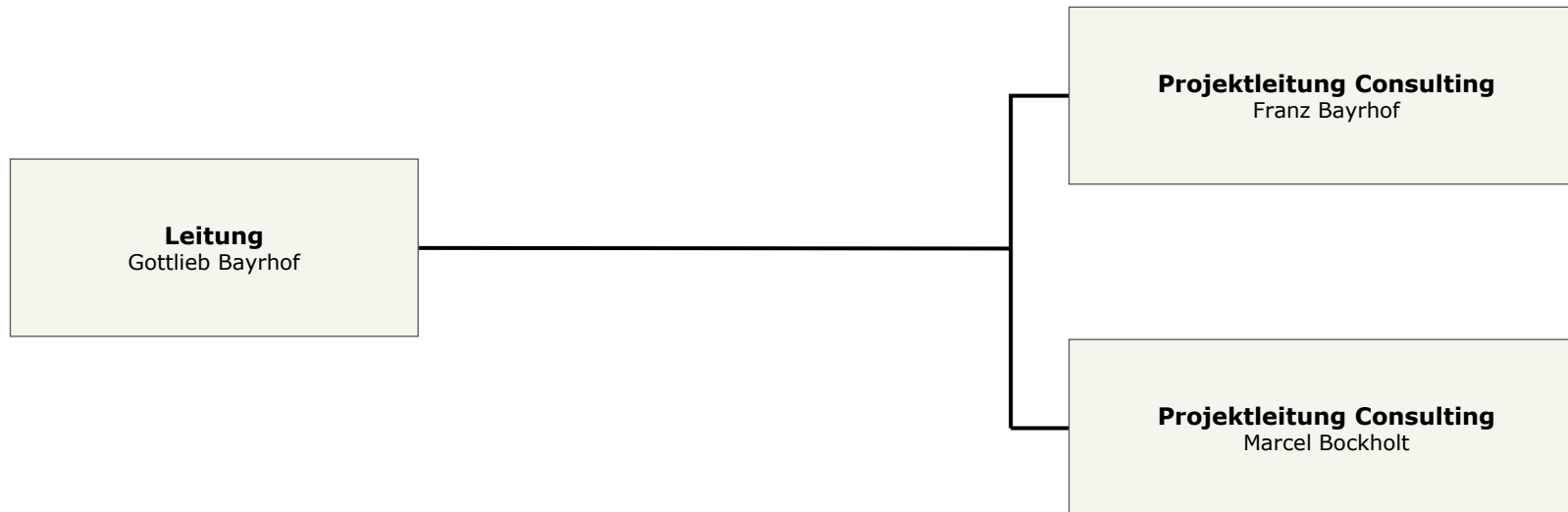
# CFAS

## Controlling Finance Administration Services



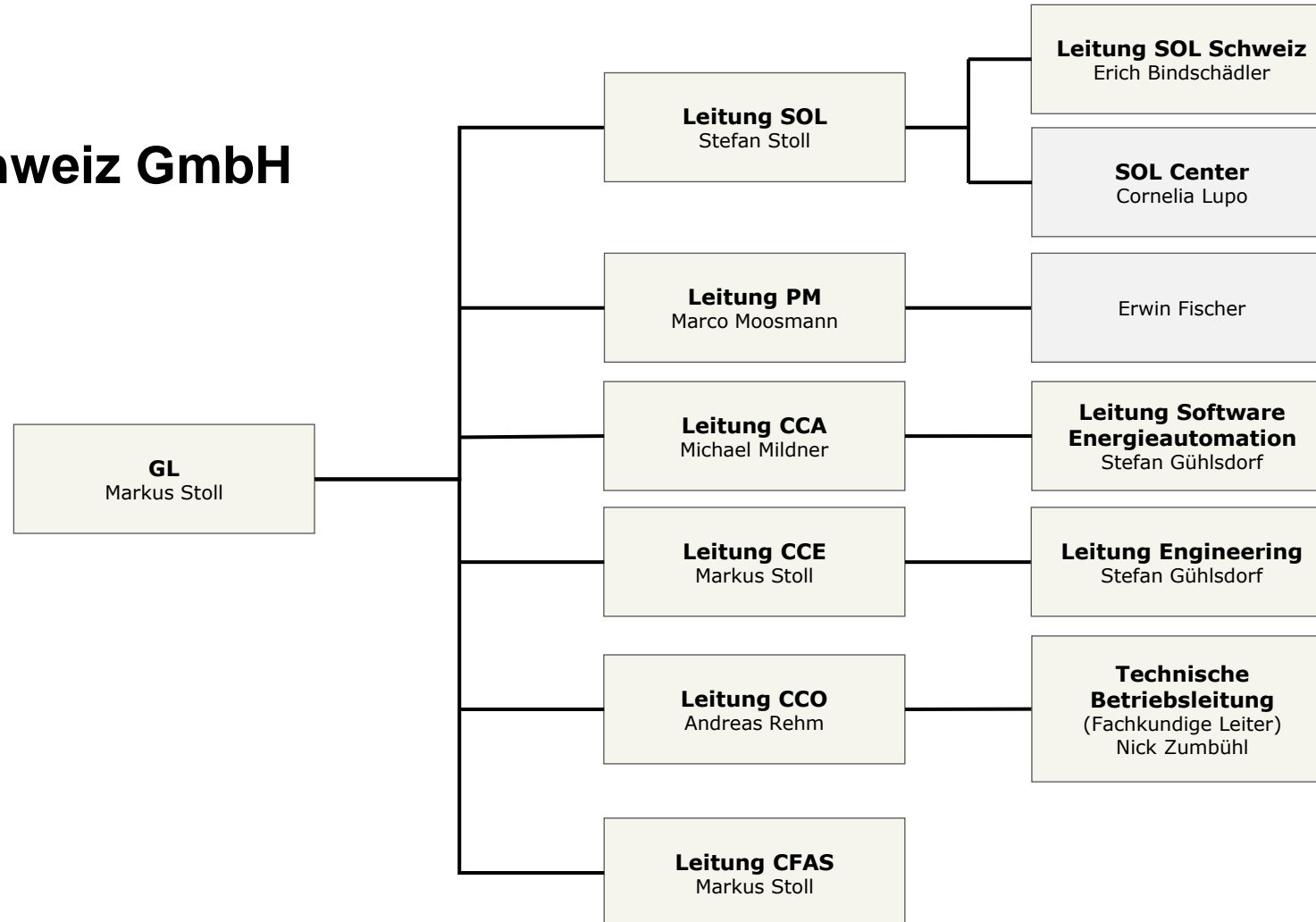
# AUF

## Consulting



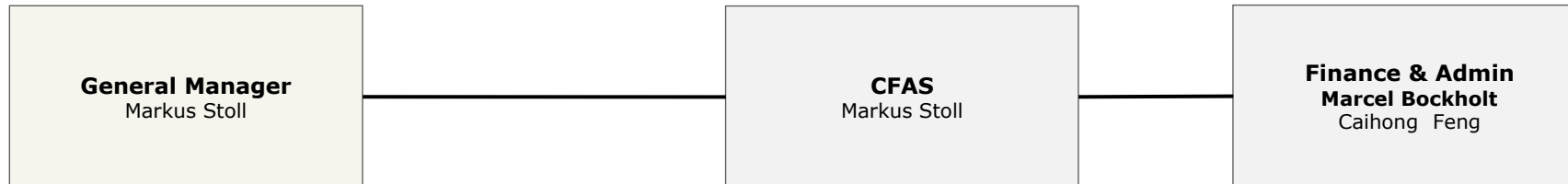
# SCH

## Elektro Stoll Schweiz GmbH



# FST

Frey Stoll TradingShenzen Ltd.





# FSL

## Liaoning Frey-Stoll Engineering Technology Ltd.

