

**Stand 08.12.2020**

# **Unternehmensorganisation**

Präsentation Gesamtunternehmen

## Inhalte

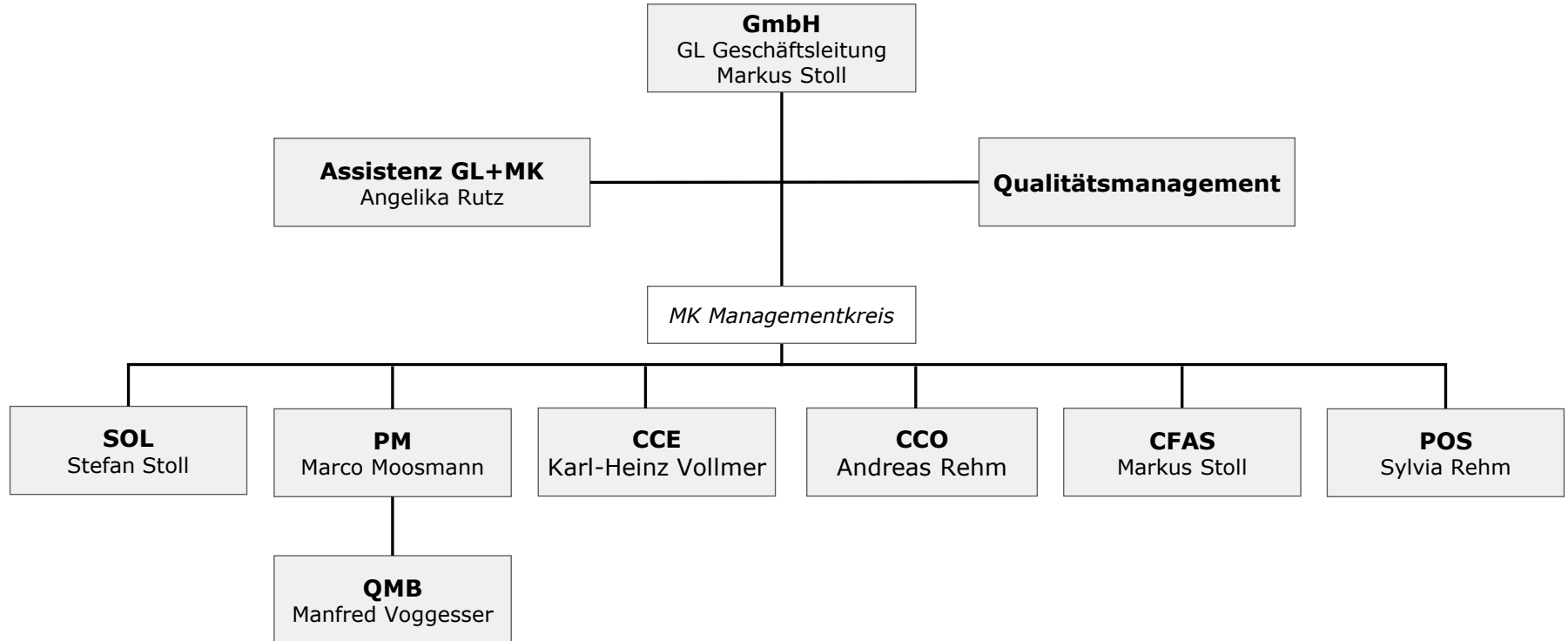
### **Funktionen**

- SOL – Solutions
- PM – Project Management
- CCE – Competence Center Engineering
- CCO – Competence Center Operations
- CFAS – Controlling Finance Administration Services
- POS – People & Organisation Services

### **Auslandsgesellschaften**

- SCH – Elektro Stoll Schweiz GmbH
- FST – Frey-Stoll Trading Shenzhen Ltd.
- FSA – Frey-Stoll Asia Limited
- FSL – Liaoning Frey-Stoll Engineering Technology Ltd.

## Organisationseinheiten

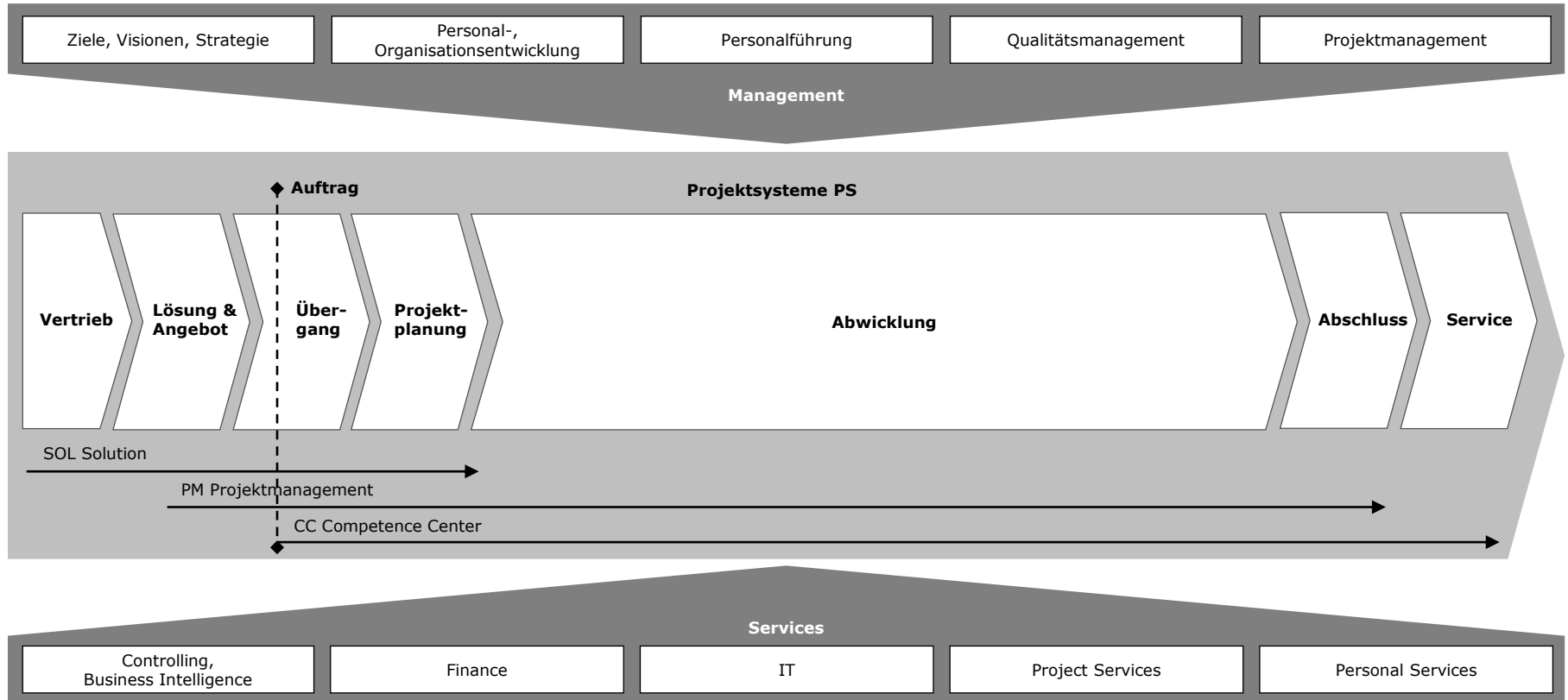


## Projekt-, Prozessgeführte Organisation

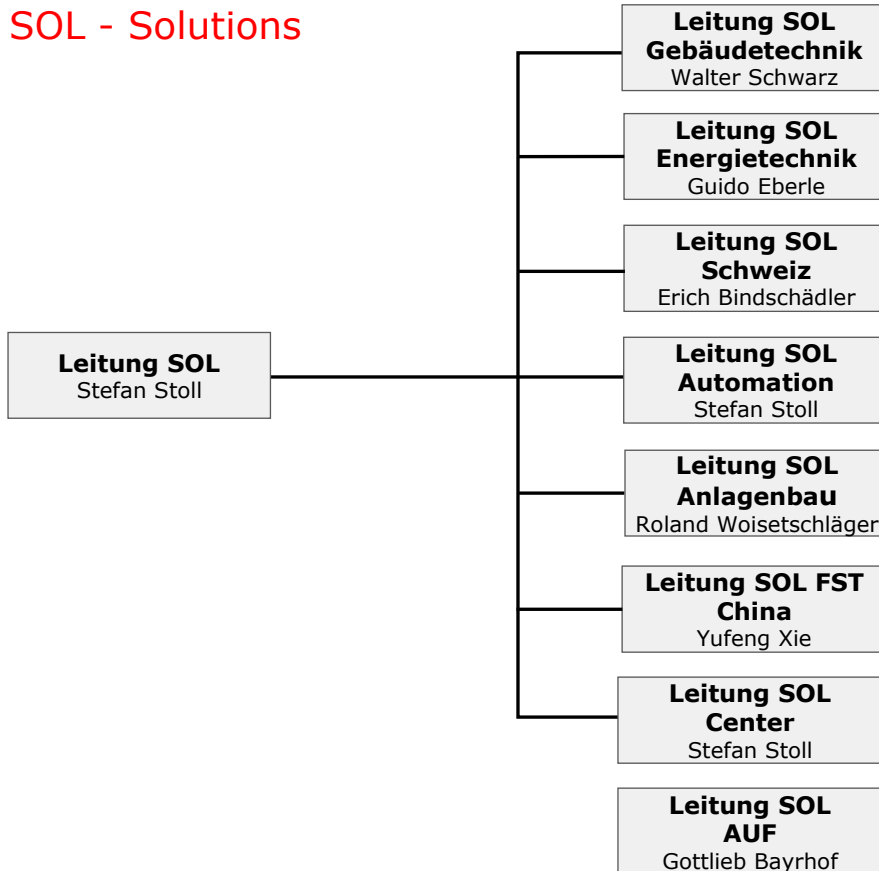
Stoll Gruppe GmbH GL					
Bayrhof Stoll GmbH	Elektro Stoll GmbH	Stoll Energiesysteme GmbH	Frey Ingenieur Gesellschaft mbH	Passig Automatisierungstechnik GmbH	Auslandsgesellschaften
<b>SOL</b> Angewandte Unternehmensführung	<b>SOL</b> Gebäudetechnik Schaltanlagenbau	<b>SOL</b> Energietechnik	<b>SOL</b> Anlagenbau Prozesstechnik Automation	<b>SOL</b> Automation	<b>Elektro Stoll Schweiz GmbH</b> SOL PM CCE/CCO
<b>PM</b>	<b>PM</b>	<b>PM</b>	<b>PM</b>	<b>PM</b>	<b>Frey-Stoll Asia Ltd.</b>
<b>CCO</b> Einkauf & Zoll/ Export Logistik	<b>CCE</b> Konstruktion <b>CCO</b> Fertigung Montage Inbetriebnahme	<b>CCE</b> Konstruktion <b>CCO</b> Fertigung Montage Inbetriebnahme	<b>CCE</b> Konstruktion <b>CCO</b> Fertigung Montage Inbetriebnahme	<b>CCE</b> Konstruktion <b>CCO</b> Fertigung Montage Inbetriebnahme	<b>Frey-Stoll Trading Shenzhen Ltd.</b> SOL PM CCE/CCO CFAS
<b>CFAS</b> Finance & Admin Controlling IT Services					<b>Liaoning Frey-Stoll Engineering Technology Ltd.</b> SOL PM CC CFAS/ POS
<b>POS</b> Personal Admin Personalentwicklung Ausbildung D&C Facility Management Organisationsentwicklung					

GL=Geschäftsleitung, SOL=Solutions, PM= Project Management, CC=Competence Center, CCE=Competence Center Engineering, CCO=Competence Center Operations  
QM=Quality Management, CFAS=Controlling Finance Administration Services, POS=People & Organisation Services, D&C=Diversity & Compliance

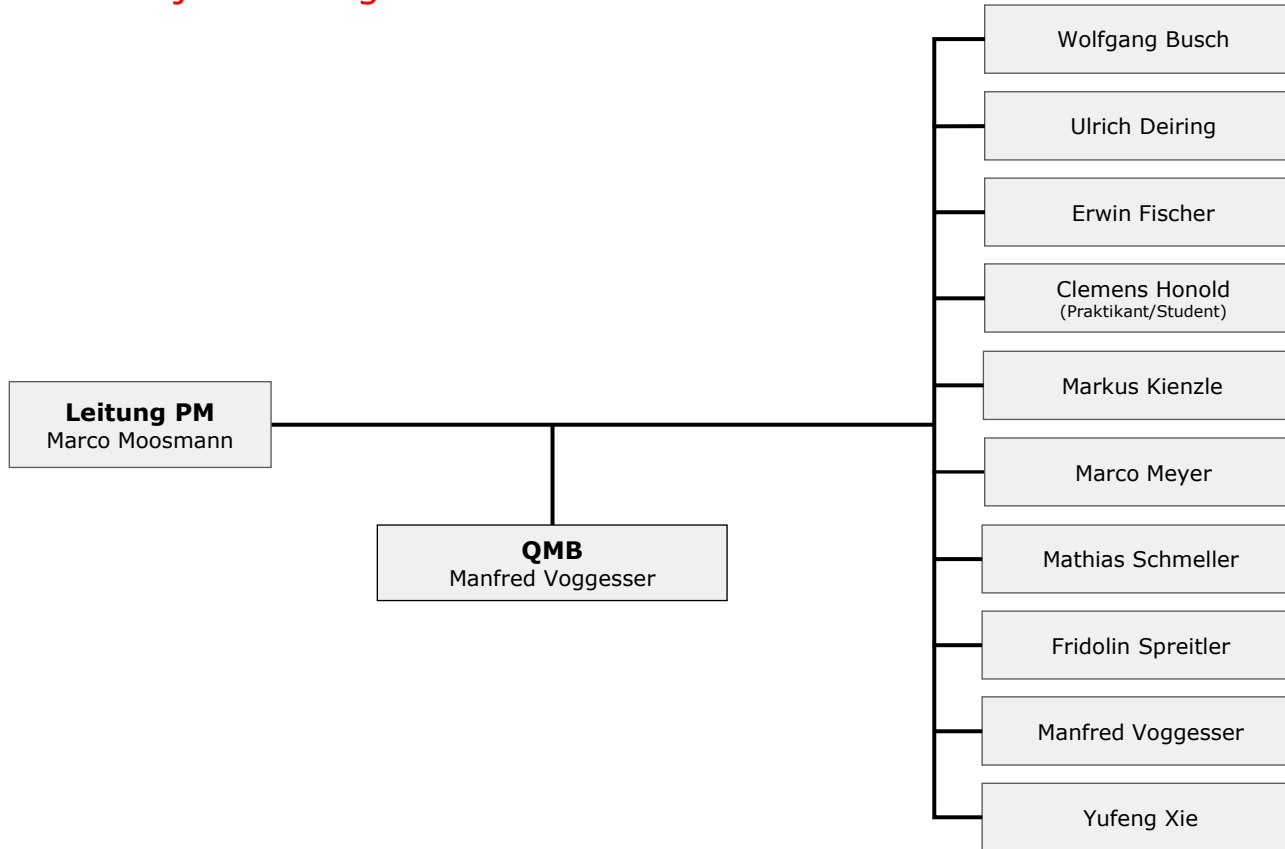
## Ablaufstruktur Projekte



## SOL - Solutions



## PM – Project Management



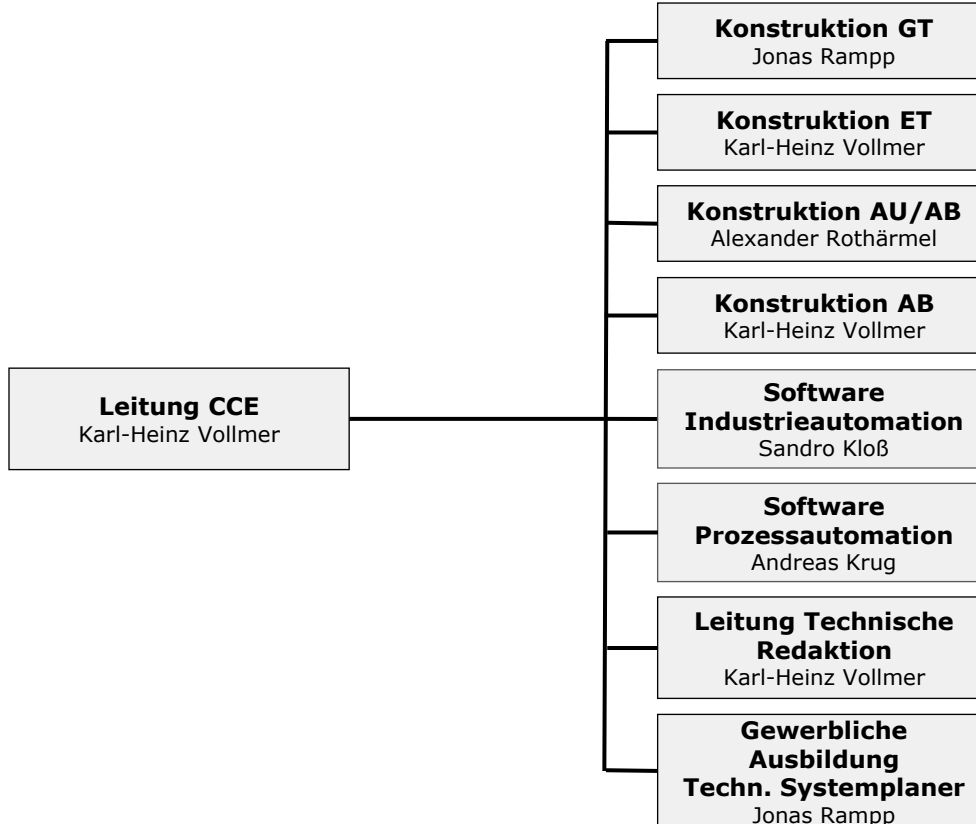
## PS - Projektsysteme

<b>PS: Projektsystem</b>	<b>GT Gebäudetechnik</b>	<b>ET D Energietechnik Deutschland</b>	<b>ET CH Energietechnik Schweiz</b>	<b>AU Automation</b>	<b>AB Anlagenbau</b>
<b>PG: Projekt- Generierung</b>	<u>Walter Schwarz</u>	Guido Eberle	Erich Bindschädler	Stefan Stoll	Roland Woisetschläger
<b>TL: Technische Lösung</b>	Jonas Rampp	Oliver Hüttl	Andreas Götz	Sandro Kloss Andreas Krug	Jürgen Mairhörmann
<b>PA: Projekt- Abwicklung</b>	Thomas Mahncke Marko Martini Adam Picknik Peter Seiler Roland Vincon	<u>Erwin Fischer</u>	<u>Fridolin Spreitler</u>	<u>Manfred Voggeser</u>	<u>Markus Kienzle</u>
<b>BK: Baustellen- Koordination</b>		Stefan Rist	Lutz Scheibel		Carina Pitow

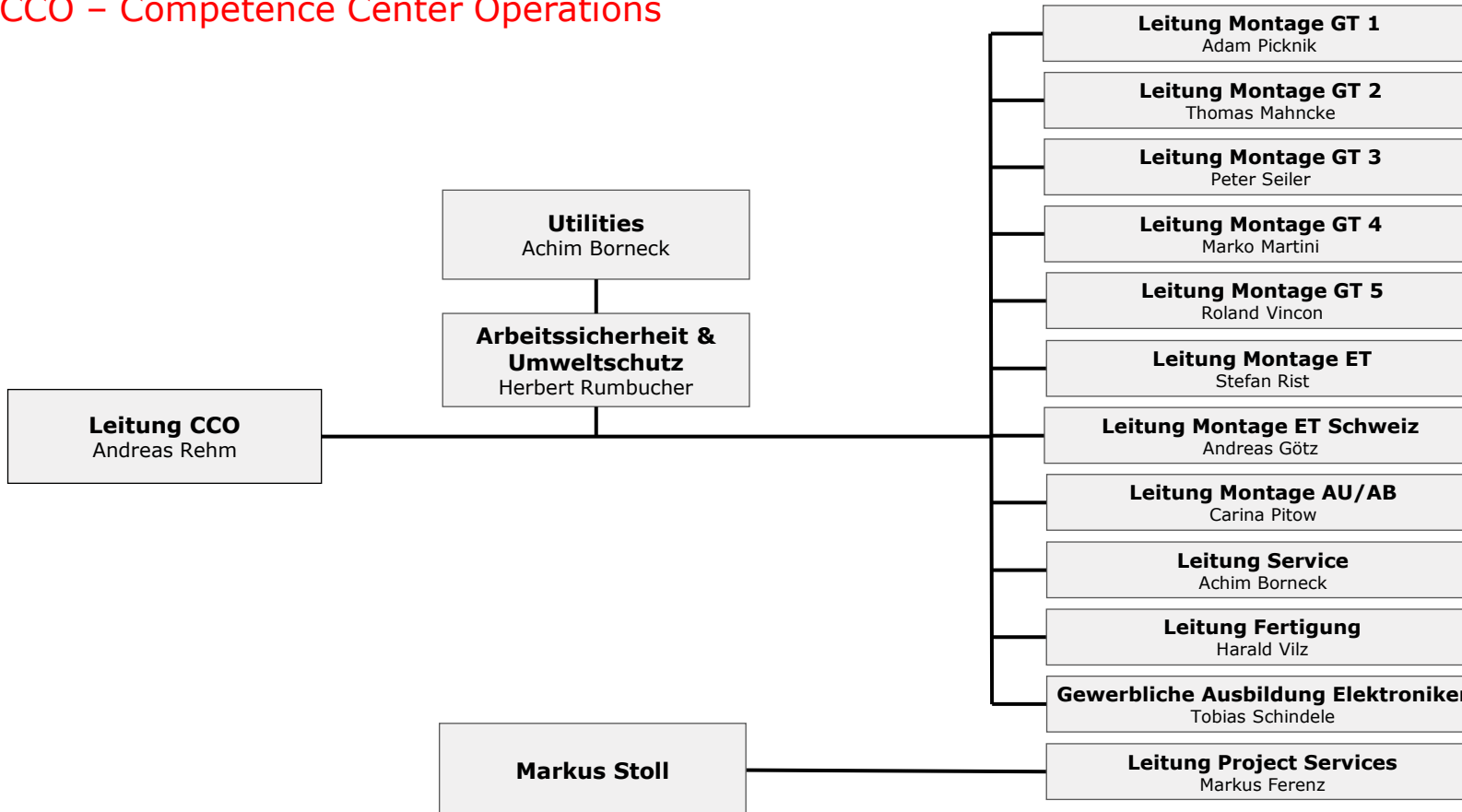
PSL: Projektsystemleiter



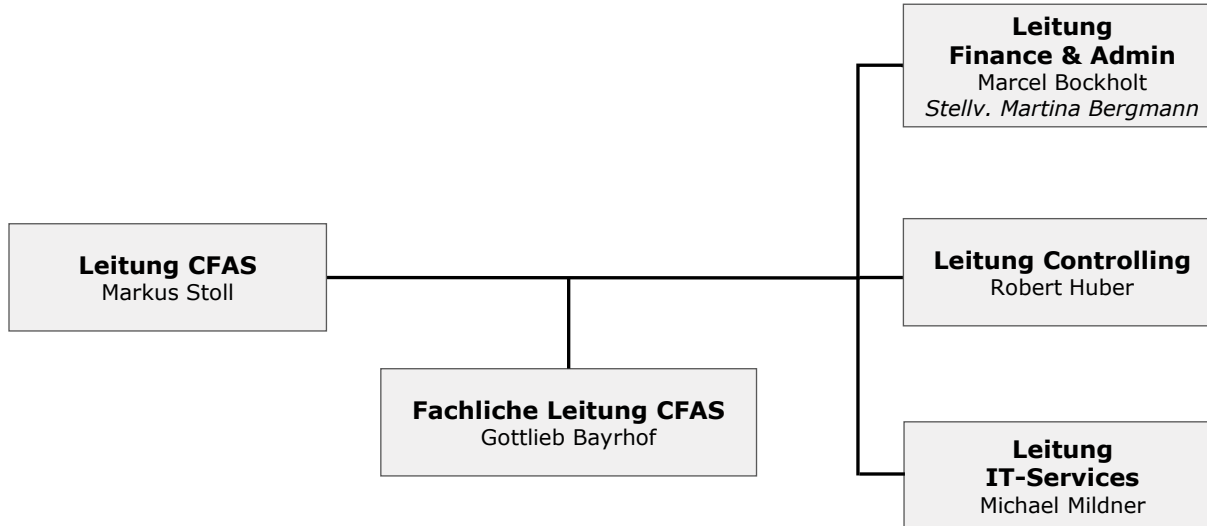
## CCE – Competence Center Engineering



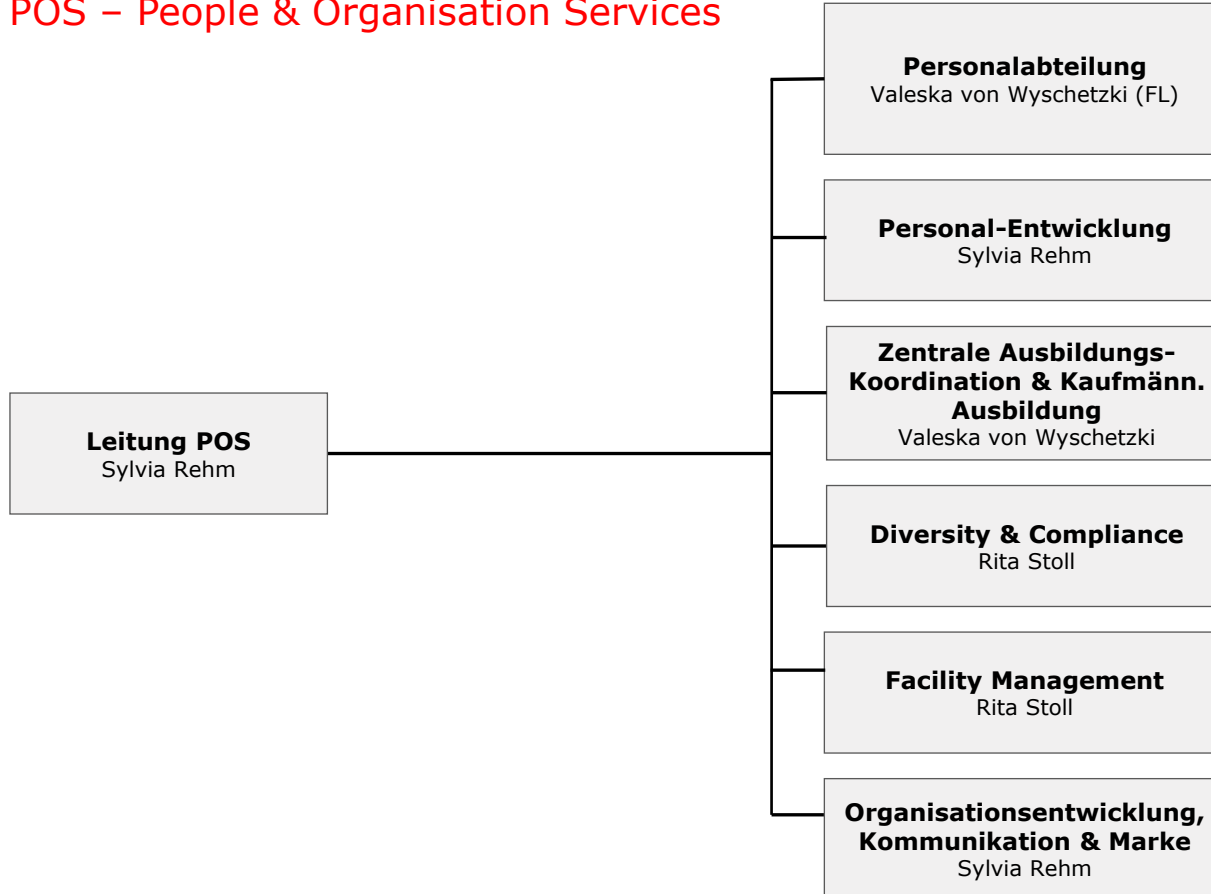
## CCO – Competence Center Operations



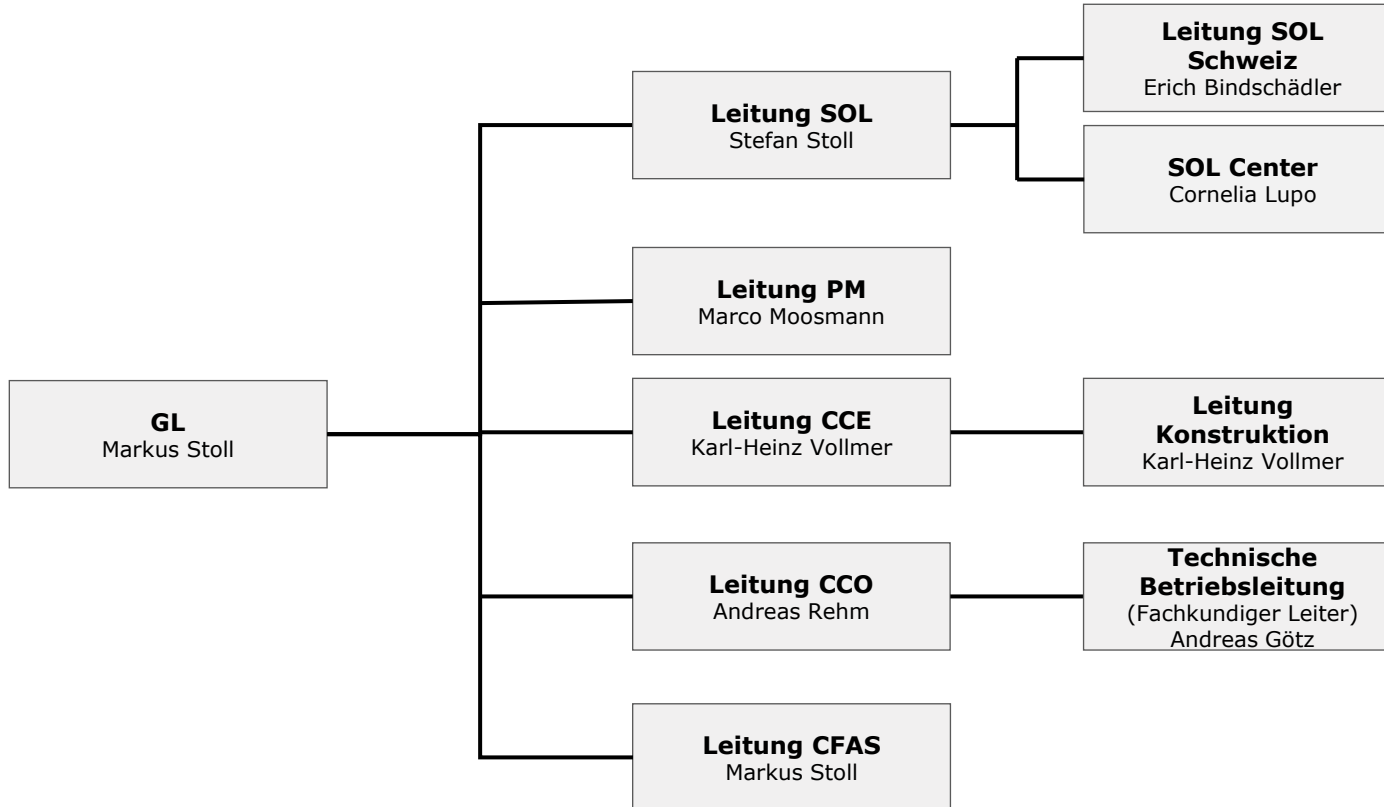
## CFAS – Controlling Finance Administration Services



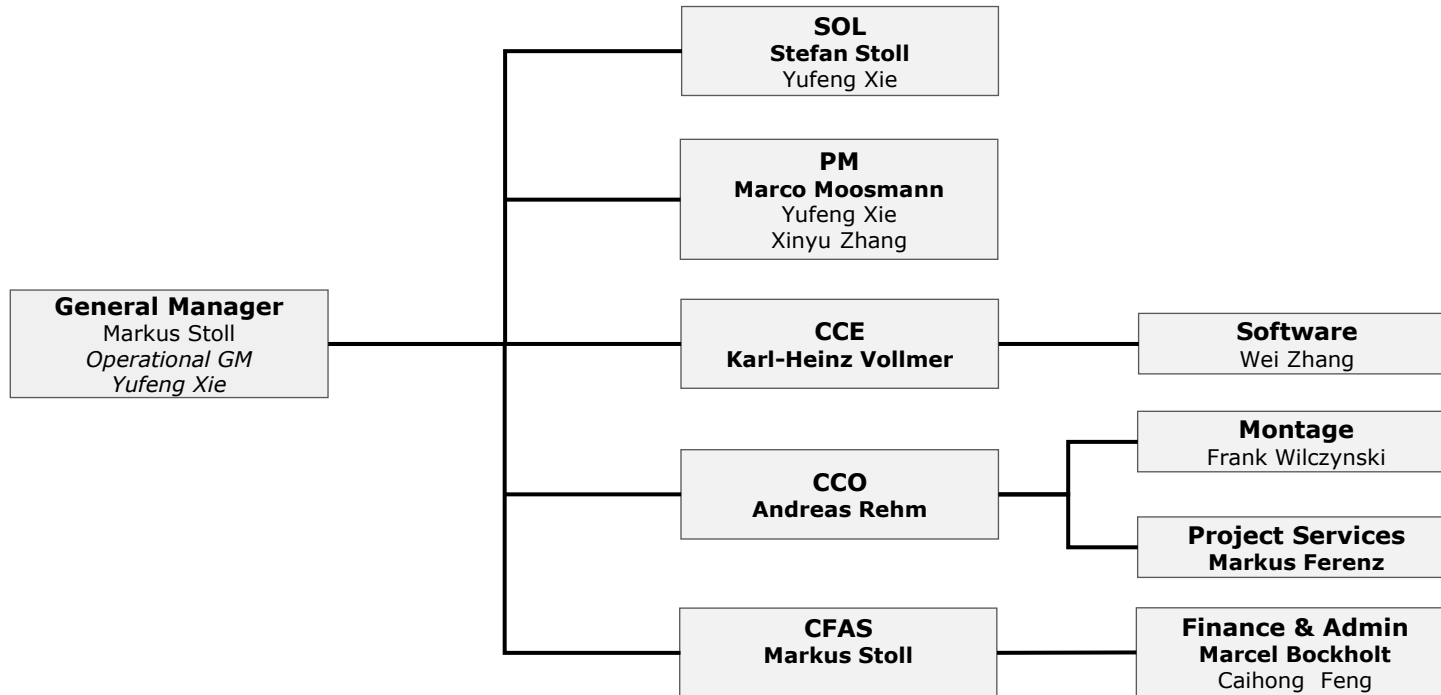
## POS – People & Organisation Services



## SCH – Elektro Stoll Schweiz GmbH



## FST – Frey Stoll Trading Shenzhen Ltd.



## FSL – Liaoning Frey-Stoll Engineering Technology Ltd.

