

Stand 01.10.2020

Unternehmensorganisation

Präsentation Gesamtunternehmen

Inhalte

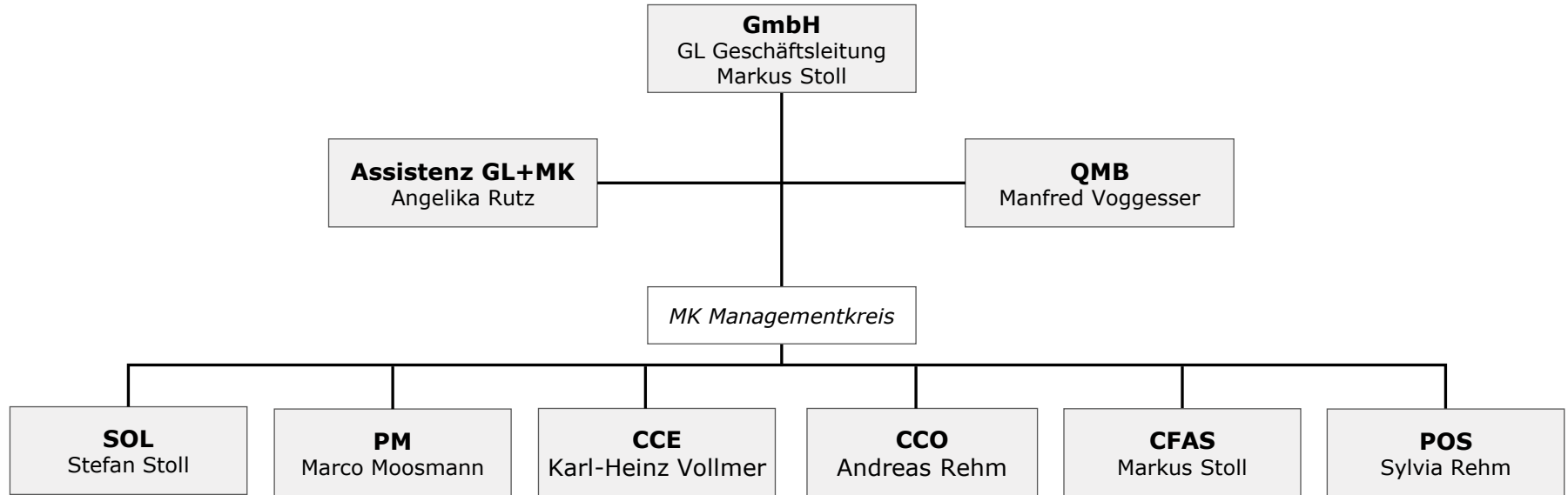
Funktionen

- SOL – Solutions
- PM – Project Management
- CCE – Competence Center Engineering
- CCO – Competence Center Operations
- CFAS – Controlling Finance Administration Services
- POS – People & Organisation Services

Auslandsgesellschaften

- SCH – Elektro Stoll Schweiz GmbH
- FST – Frey-Stoll Trading Shenzhen Ltd.
- FSA – Frey-Stoll Asia Limited
- FSL – Liaoning Frey-Stoll Engineering Technology Ltd.

Organisationseinheiten

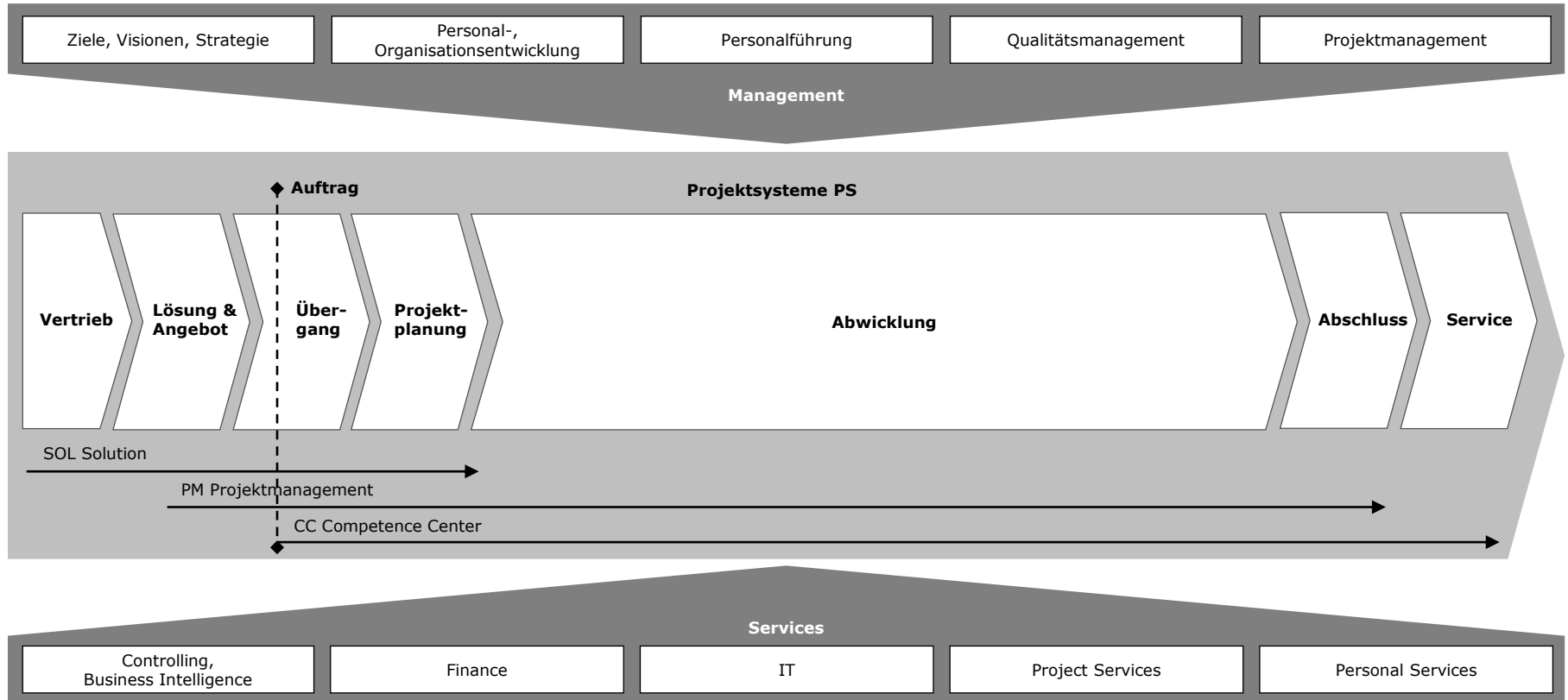


Projekt-, Prozessgeführte Organisation

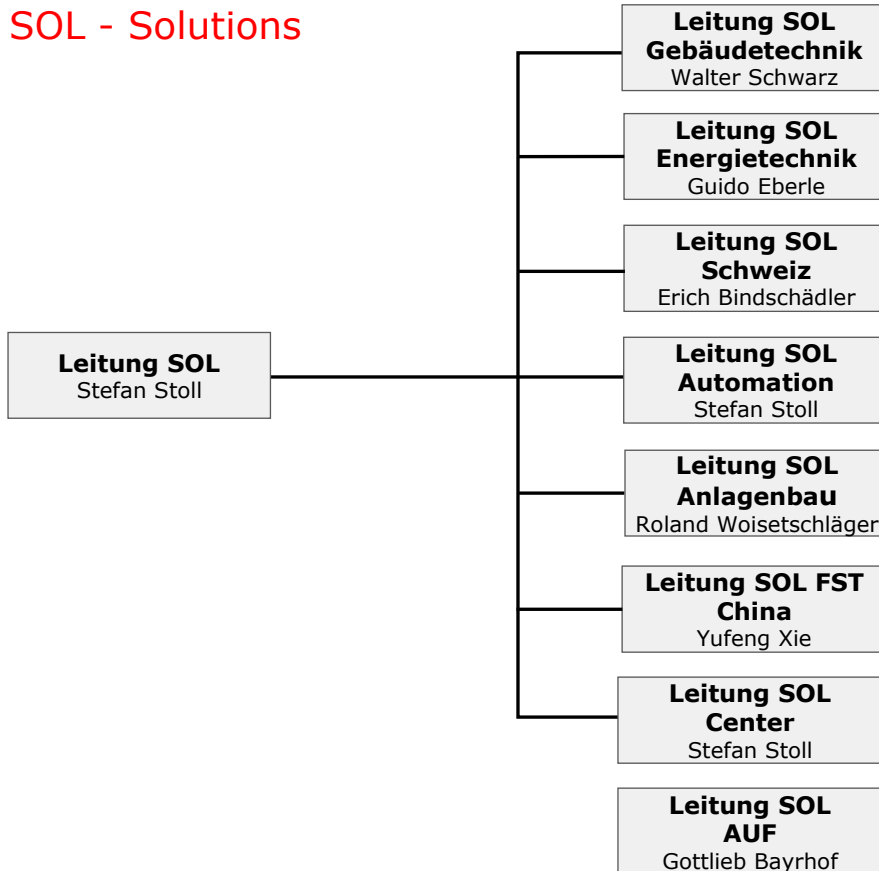
Stoll Gruppe GmbH GL					
Bayrhof Stoll GmbH	Elektro Stoll GmbH	Stoll Energiesysteme GmbH	Frey Ingenieur Gesellschaft mbH	Passig Automatisierungstechnik GmbH	Auslandsgesellschaften
SOL Angewandte Unternehmensführung	SOL Gebäudetechnik Schaltanlagenbau	SOL Energietechnik	SOL Anlagenbau Prozesstechnik Automation	SOL Automation	Elektro Stoll Schweiz GmbH SOL PM CCE/CCO
PM	PM	PM	PM	PM	Frey-Stoll Asia Ltd.
CCO Einkauf & Zoll/ Export Logistik	CCE Konstruktion CCO Fertigung Montage Inbetriebnahme	CCE Konstruktion CCO Fertigung Montage Inbetriebnahme	CCE Konstruktion CCO Fertigung Montage Inbetriebnahme	CCE Konstruktion CCO Fertigung Montage Inbetriebnahme	Frey-Stoll Trading Shenzhen Ltd. SOL PM CCE/CCO CFAS
CFAS Finance & Admin Controlling IT Services					Liaoning Frey-Stoll Engineering Technology Ltd. SOL PM CC CFAS/ POS
POS Personal Admin Personalentwicklung Ausbildung D&C Facility Management Organisationsentwicklung					

GL=Geschäftsleitung, SOL=Solutions, PM= Project Management, CC=Competence Center, CCE=Competence Center Engineering, CCO=Competence Center Operations
QM=Quality Management, CFAS=Controlling Finance Administration Services, POS=People & Organisation Services, D&C=Diversity & Compliance

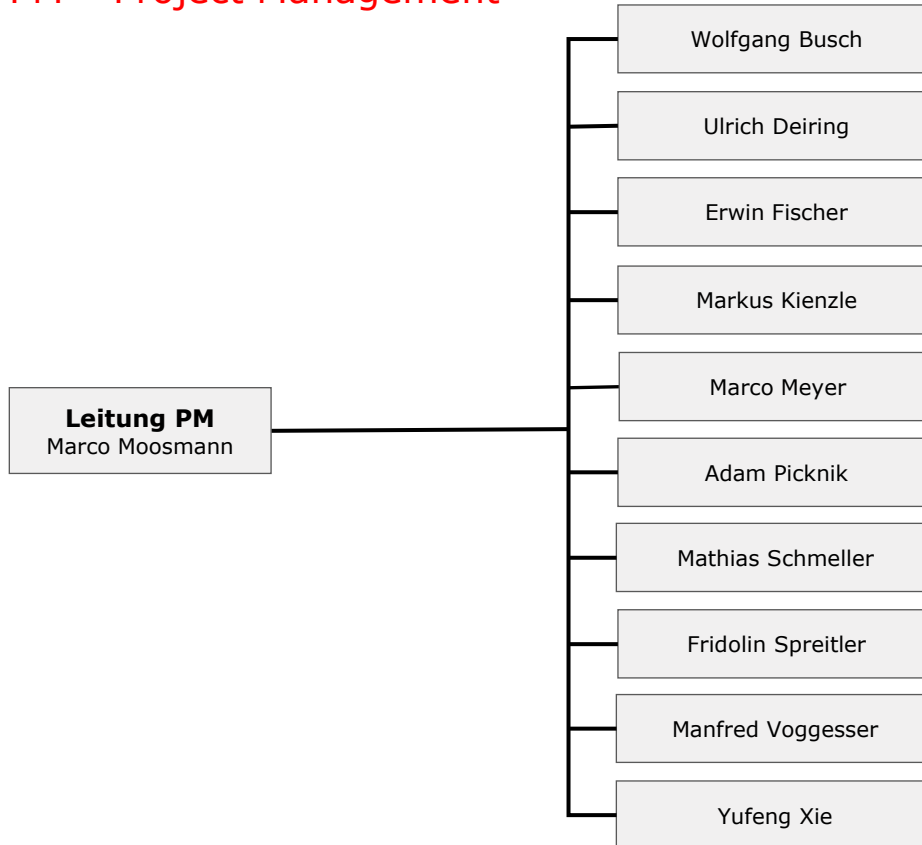
Ablaufstruktur Projekte



SOL - Solutions



PM – Project Management

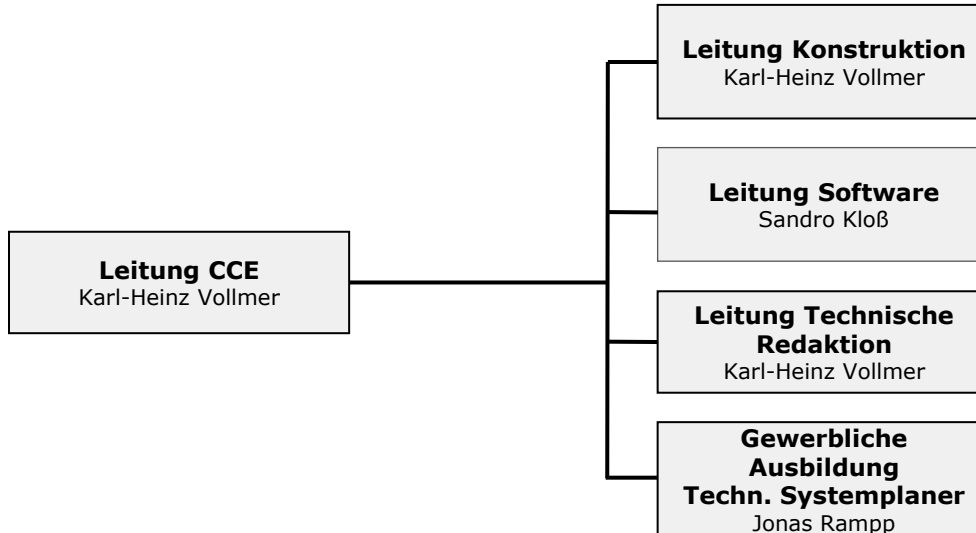


PS - Projektsysteme

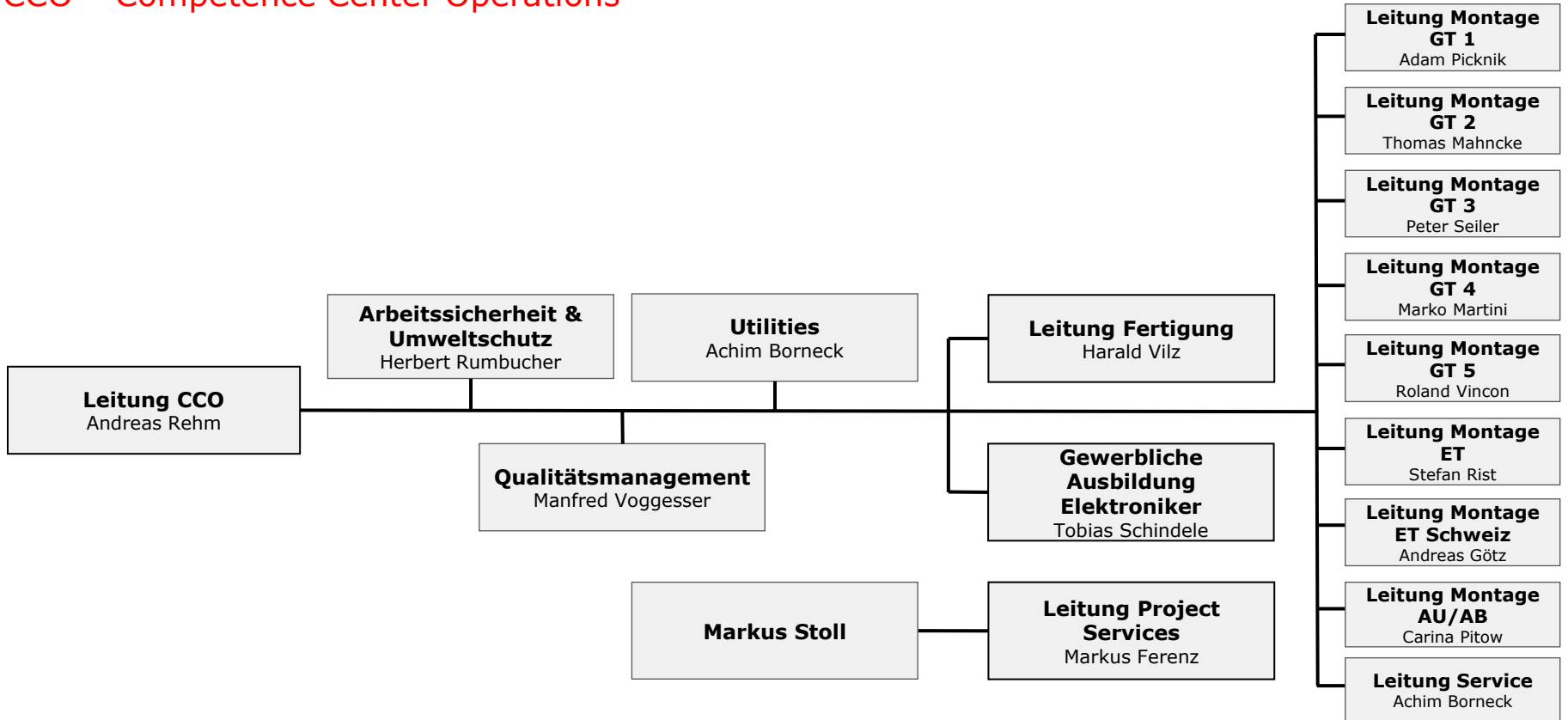
PS: Projektsystem	GT Gebäudetechnik	ET D Energietechnik Deutschland	ET CH Energietechnik Schweiz	AU Automation	AB Anlagenbau
PG: Projekt- Generierung	<u>Walter Schwarz</u>	<u>Guido Eberle</u>	Erich Bindschädler	Stefan Stoll	Roland Woisetschläger
PA: Projekt- Abwicklung	Adam Picknik	Matthias Schmeller	<u>Fridolin Spreitler</u>	<u>Manfred Voggesser</u>	<u>Markus Kienzle</u>
TL: Technische Lösung	Thomas Mahncke	Oliver Hüttli	Andreas Götz	Sandro Kloss	Jürgen Mairhörmann
BK: Baustellen- Koordination	Peter Seiler, Marco Martini	Stefan Rist	Lutz Scheibel		Carina Pitow

PSL: Projektsystemleiter

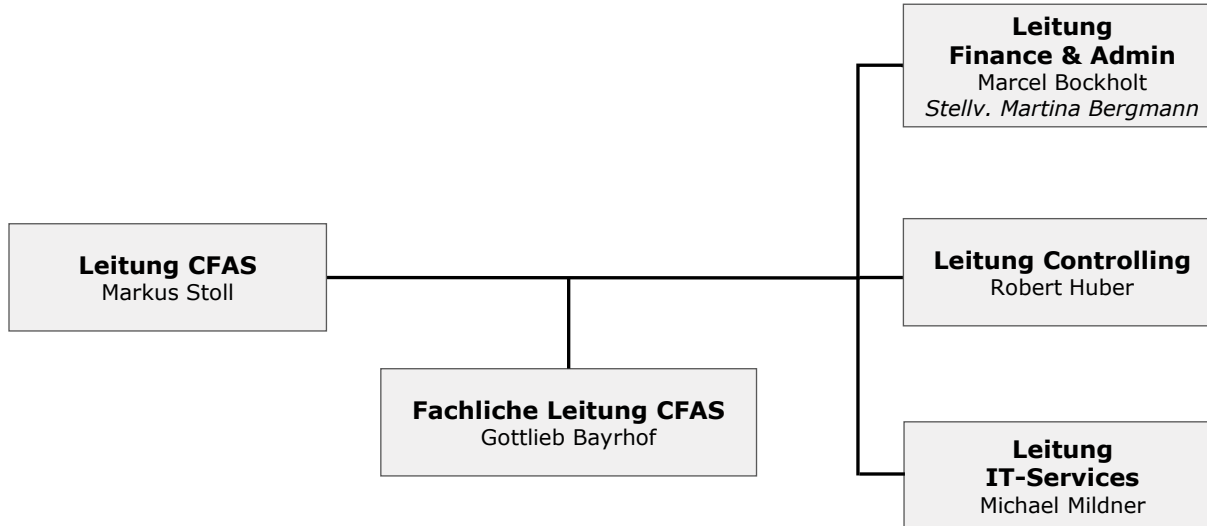
CCE – Competence Center Engineering



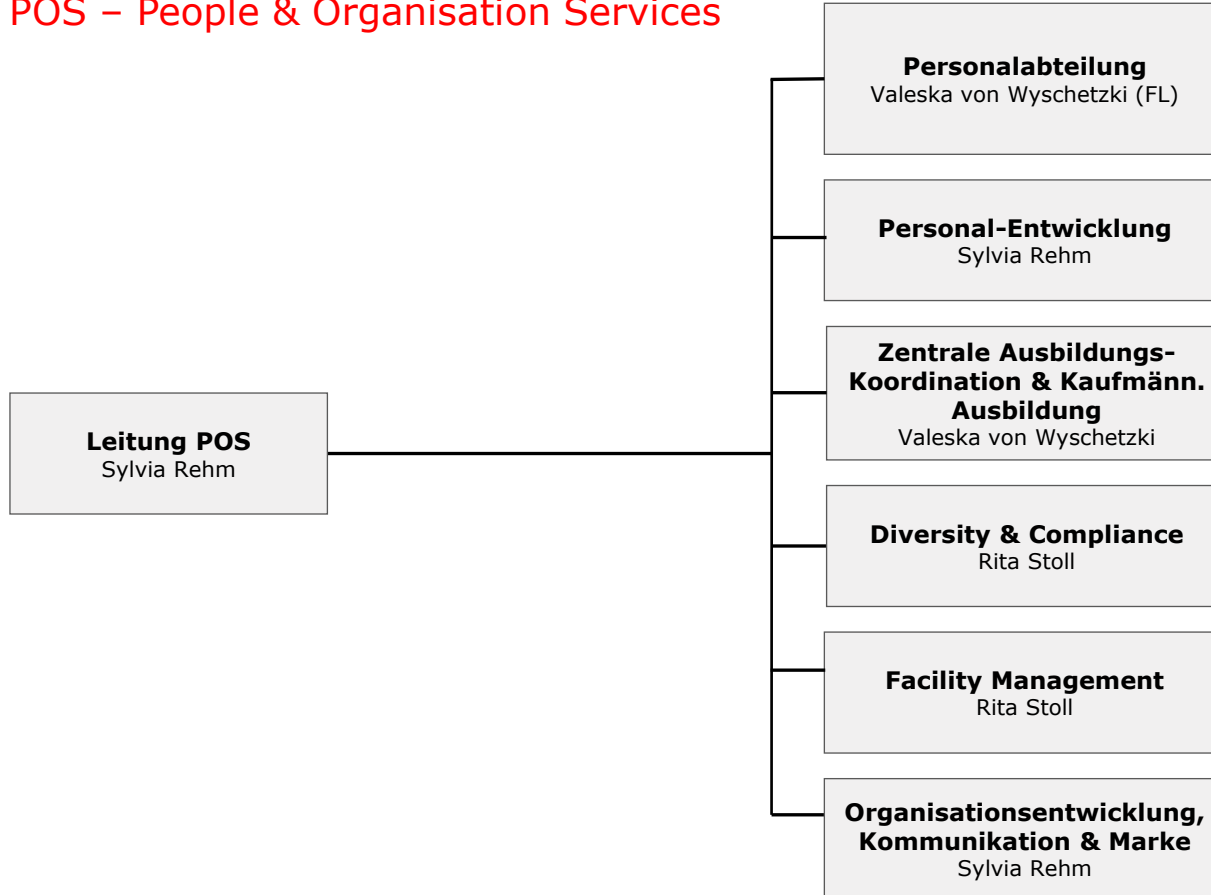
CCO – Competence Center Operations



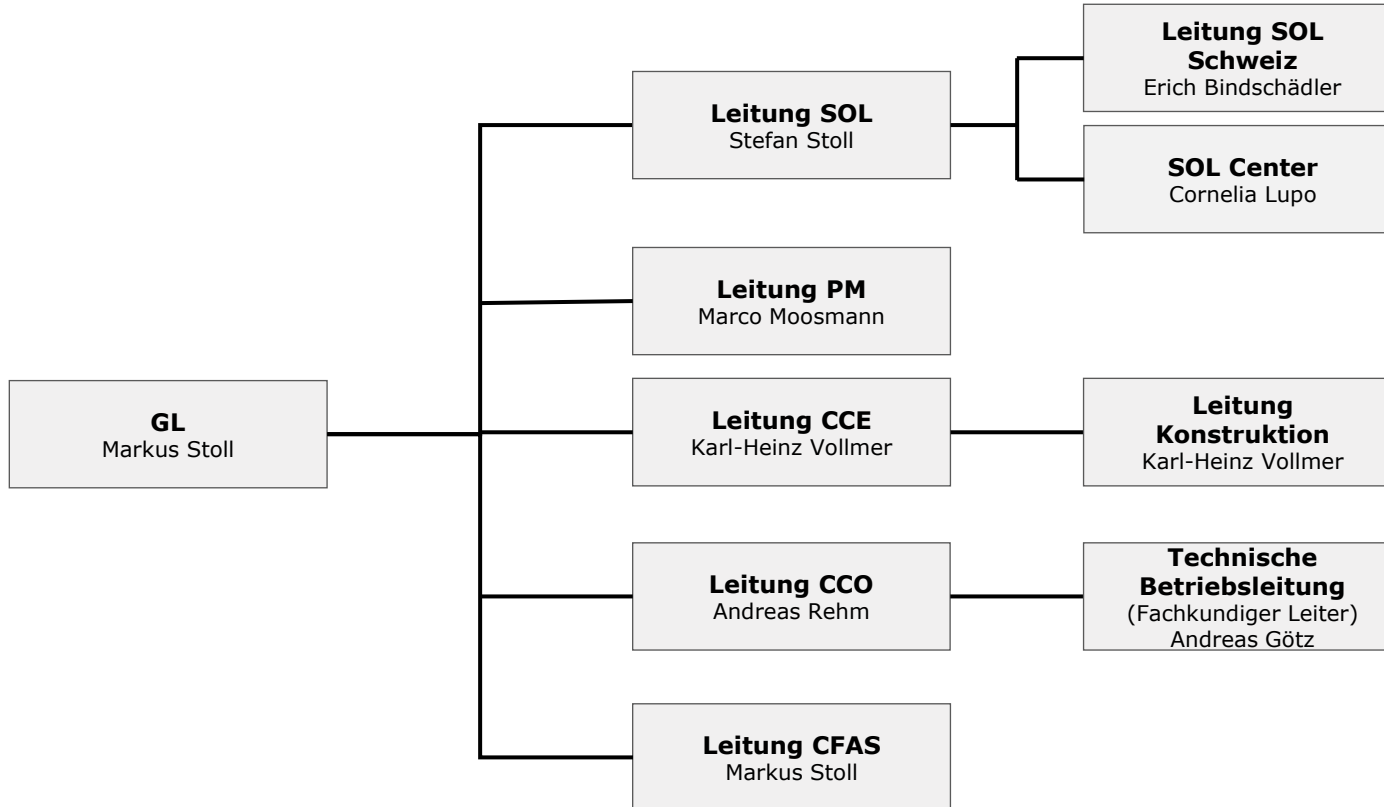
CFAS – Controlling Finance Administration Services



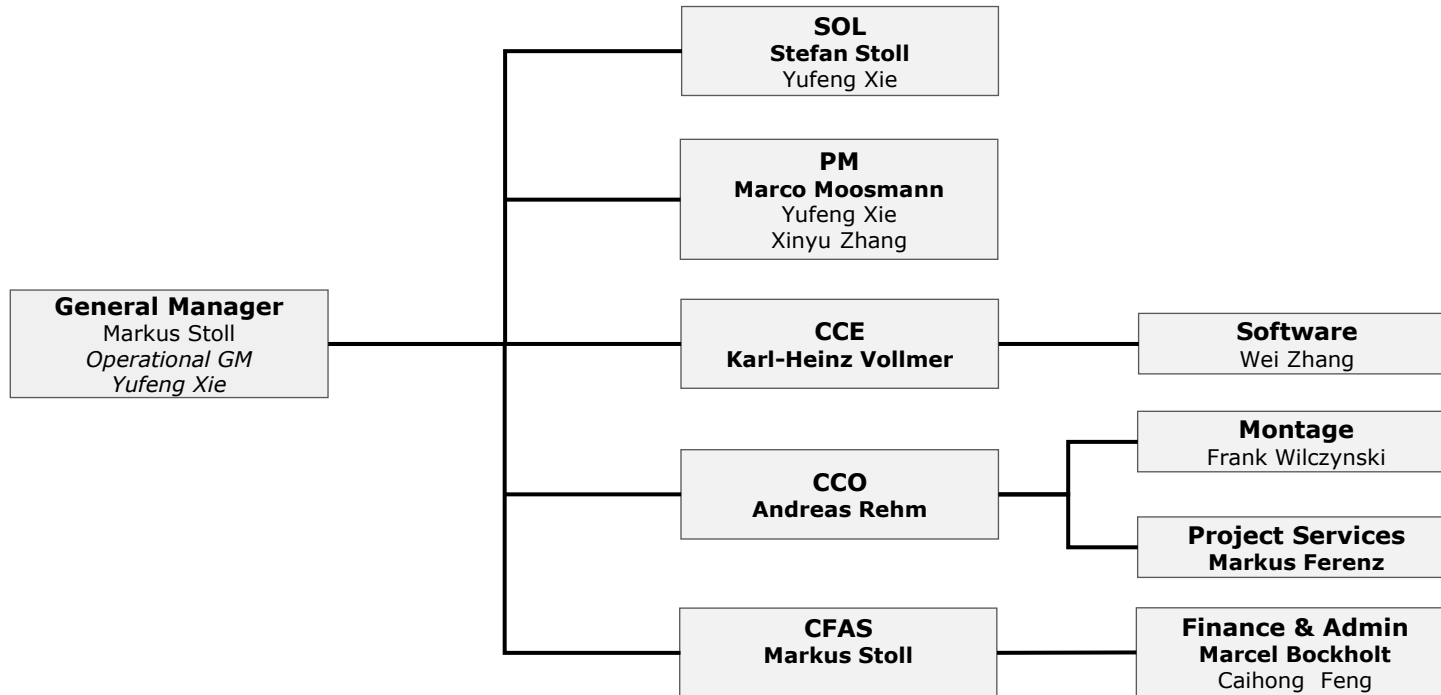
POS – People & Organisation Services



SCH – Elektro Stoll Schweiz GmbH



FST – Frey Stoll Trading Shenzhen Ltd.



FSL – Liaoning Frey-Stoll Engineering Technology Ltd.

